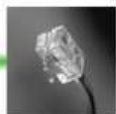


# TELE2.

## Acceso Directo de Tele2

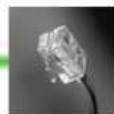
### Manual de instalación y configuración

TELE2 GLOBAL



## Índice

<b>1. Introducción .....</b>	<b>3</b>
<b>2. Contenido de la Caja .....</b>	<b>3</b>
<b>3. Elementos que intervienen en la instalación .....</b>	<b>4</b>
<b>4. Instalación.....</b>	<b>8</b>
4.1. Consejos generales y reglas de seguridad .....	8
4.2. Avisos a través de SMS .....	8
4.3. Colocación del router WiFi .....	9
4.4. Conexión del router WiFi a la red telefónica.....	10
<b>5. Configuración de la Red Inalámbrica: .....</b>	<b>14</b>
<b>6. Instalación del Adaptador Inalámbrico .....</b>	<b>18</b>
6.1. Instalación en Windows XP.....	18
6.2. Instalación en Windows 2000.....	26
6.3. Instalación en Windows 98.....	35
<b>7. Empiece a utilizar su Red Inalámbrica .....</b>	<b>38</b>
<b>8. Conexión del PC al ROUTER WiFi .....</b>	<b>46</b>
8.1. Instalación Ethernet .....	47
8.2. Instalación USB .....	47
8.3. Configuración del PC para obtención automática de direcciones IP (configuración DHCP) .....	58
<b>9. Activación de la conexión ADSL por tiempo .....</b>	<b>65</b>
<b>10. Preguntas frecuentes.....</b>	<b>67</b>
<b>11. ¡¡¡Gestione usted mismo sus servicios de forma totalmente gratuita con rapidez y comodidad!!!!.....</b>	<b>68</b>
<b>12. ¿Todo bajo control? .....</b>	<b>69</b>



## **1. Introducción**

Enhorabuena por la adquisición de su servicio de acceso directo de TELE2 que incluye banda ancha de acceso a Internet (ADSL) y telefonía.

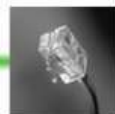
Acaba de recibir el Kit Autoinstalable necesario para instalarlo. En los capítulos de este manual se indican los pasos a seguir para realizarlo y comenzar a disfrutar de su acceso de voz y datos.

Le recomendamos que siga paso a paso estas instrucciones.

## **2. Contenido de la Caja**

La caja que usted ha recibido consta de los siguientes elementos:

- ▶ 1 Router WiFi autoinstalable.
- ▶ 1 Adaptador Inalámbrico USB.
- ▶ 1 Cable de alimentación.
- ▶ 1 Cable telefónico.
- ▶ 1 Cable de red.
- ▶ 1 Cable USB.
- ▶ 2 Microfiltros.
- ▶ 1 CD con diversa documentación.
- ▶ 1 Guía rápida de instalación.
- ▶ 1 Carta de bienvenida.



### **3. Elementos que intervienen en la instalación**

**PTR (Punto de terminación de red):** Es el cajetín de entrada de la línea telefónica.

En la siguiente imagen se muestra junto con un adaptador en T (dispositivo que permite conectar 2 teléfonos a un mismo PTR. Su función es similar a la de un "ladrón" en un enchufe).



**ROSETA de voz:** Caja situada en la pared que sirve para la conexión de los teléfonos a la línea telefónica. Para una misma línea telefónica pueden existir varias rosetas de voz.



**MICROFILTRO:** Es el dispositivo que, en función de las características de la línea, puede ser necesario instalar en cada uno de los teléfonos. Deben ir situados entre los teléfonos y la roseta de voz.

Su finalidad es separar la parte de voz de la línea (teléfono) de la de datos (módem ó router WiFi), realizando un filtrado de la señal.



**SPLITTER:** Es el dispositivo que opcionalmente, en función de las características de la línea, instala el proveedor de Internet en la entrada de una línea telefónica.

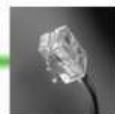
Su finalidad es separar la parte de voz de la línea (teléfono) de la de datos (módem ó router WiFi), realizando un filtrado de la señal.



**CABLE TELEFÓNICO (RJ11):** Es el cable que se usa para conectar el router WiFi a la línea telefónica (a través de una roseta de voz o bien directamente conectado al PTR).



**CABLE DE RED (RJ45):** Es el cable que se usa para conectar el router WiFi con el ordenador a través de una conexión Ethernet.



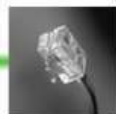
**CABLE USB:** Es el cable que se usa para conectar el router WiFi con el ordenador a través de una conexión USB.



**ROUTER:** Dispositivo que gestiona el tráfico entre dos o más redes.

### **Panel posterior del router WiFi:**

El panel posterior se muestra en la siguiente figura:



A continuación se detallan los distintos conectores de que dispone el router:

	Conector	Indicación	Notas
1	<b>12 Vdc</b>	Entrada de la corriente eléctrica	Fuente de alimentación.
2	<b>PHONE 1</b>	Entrada de la línea 1	Es posible conectar un teléfono al router directamente.
3	<b>USB</b>	USB tipo B - v. 1.1, 12Mbps.	Conexión USB al PC.
4	<b>ETHERNET 1</b>	ETHERNET 10/100 BaseTX	Conexión Ethernet al PC.
5	<b>ETHERNET 2</b>	ETHERNET 10/100 BaseTX	Conexión Ethernet al PC.
6	<b>ADSL IN</b>	Entrada de la línea telefónica	Conexión de la línea telefónica al equipo.

**Panel frontal del router:**

El panel frontal se muestra en la siguiente figura:



El equipo contiene varios indicadores luminosos (marcados en la imagen), que muestran el estado del mismo:

	Indicador Luminoso	Color	Significado (una vez activado el servicio de TELE2)
1	Phone	Verde	Indica la actividad en la línea 1 <b>Encendido fijo:</b> línea 1 descolgada <b>Parpadeo lento:</b> línea 1 activa <b>Parpadeo rápido:</b> línea 1 recibiendo una llamada <b>Apagado:</b> línea 1 inactiva
2	WiFi	Verde	Indica el estado de la conexión WiFi <b>Encendido fijo:</b> enlace WiFi disponible <b>Parpadeo:</b> indica que existe flujo de datos
3	Link	Naranja	Indica el estado de la conexión ADSL <b>Encendido fijo:</b> enlace ADSL disponible <b>Apagado:</b> enlace ADSL no disponible <b>Parpadeo lento:</b> fase de búsqueda. <b>Parpadeo rápido:</b> fase de configuración. <b>Parpadeo:</b> indica que existe flujo de datos
4	Power	Rojo	<b>Encendido fijo:</b> alimentación eléctrica disponible <b>Apagado:</b> alimentación eléctrica no disponible

## 4. Instalación

### 4.1. Consejos generales y reglas de seguridad

Instale el equipo en un lugar en el que la temperatura esté entre 5°C y 45°C, con una humedad relativa entre el 5% y el 85%. Es recomendable evitar cambios abruptos de temperatura y humedad.

Deje un espacio de 10-15 cm. alrededor del equipo para permitir una ventilación correcta. Evite la exposición directa de la luz solar sobre el equipo. No instale el equipo en un entorno de humedad.

No ejecute operaciones sobre ningún componente interno del equipo. No inserte ningún objeto en el equipo.

No cubra la etiqueta con el número de serie y la dirección MAC, ya que pueden ser requeridos en el futuro.

### 4.2. Avisos a través de SMS

A lo largo del proceso de provisión de su servicio de acceso directo de TELE2 va a recibir 2 comunicaciones a través de SMS al teléfono móvil de contacto que nos ha facilitado. En ellos se le informará de lo siguiente:

- **SMS nº 1:** Momento concreto (ventana de portabilidad) en que pasará a tener activado el servicio de acceso directo de TELE2.
- **SMS nº 2:** Confirmación de que ya está activado el servicio de acceso directo de TELE2.

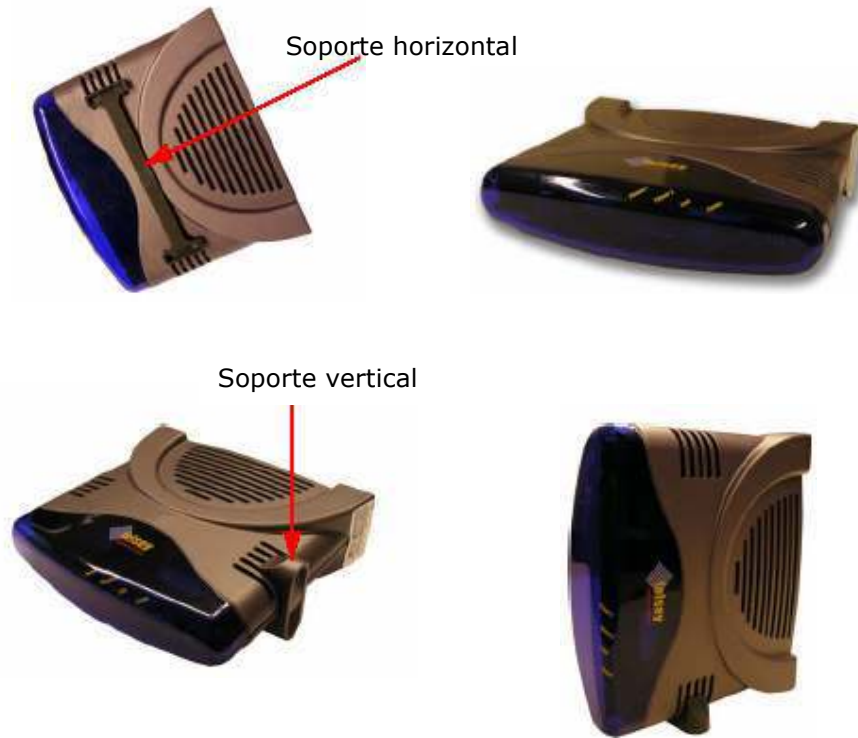




### 4.3. Colocación del router WiFi

El equipo debe ser situado en un lugar compatible con la longitud de los cables suministrados y lo suficientemente ventilado para que el equipo se pueda enfriar.

El equipo se puede colocar en una superficie horizontal o vertical, para ello utilice el soporte vertical u horizontal suministrado:



También es posible situar el equipo en una pared, usando el soporte suministrado:



## 4.4. Conexión del router WiFi a la red telefónica

### 4.4.1. ¿Cuándo conectar el router WiFi?:

La conexión del equipo dependerá de los servicios que tenga previamente contratados en su oficina:

- Si tiene una línea analógica sin ningún servicio ADSL asociado a la misma: YA PUEDE CONECTAR EL ROUTER WIFI según las instrucciones de instalación del **punto 4.4.2.1.**
- Si tiene una línea analógica con un servicio de ADSL asociado a la misma: Deberá conectar el ROUTER WIFI en el momento en que TELE2 empiece a prestar su servicio de acceso directo. Será avisado con suficiente antelación del momento concreto en que pasará a tener el servicio de acceso directo con TELE2 mediante un mensaje SMS al móvil que nos ha dado de contacto. Siga las instrucciones del **punto 4.4.2.2** si su actual ADSL tiene microfiltros o al **punto 4.4.2.3** si su ADSL tiene un Splitter.

### 4.4.2. ¿Cómo conectar el router WIFI?:

La conexión del router WiFi va a depender de los servicios que tenga previamente contratados en su oficina. Siga cada uno de los pasos que se indican a continuación así como su representación gráfica.

#### 4.4.2.1. Instalación sin conexión actual de ADSL:

**Paso 1:** Localice la roseta de voz donde va a conectar el router WiFi, preferiblemente la más cercana a la ubicación definitiva de su ordenador. De esta forma evitará cableados posteriores entre el ordenador y el router WiFi. (Ver figura)

**Paso 2:** Conecte un microfiltro entre los teléfonos o faxes que tenga y cada una de las rosetas de voz correspondientes, excepto en aquella roseta donde vaya a instalar el router. (Ver figura)

**Paso 3:** Conecte la fuente de alimentación al conector *12Vdc del router*. Al conectarlo a la red eléctrica el router WiFi se encenderá. Lo comprobará al ver la luz roja de *Power* encendida en el frontal del router WiFi.

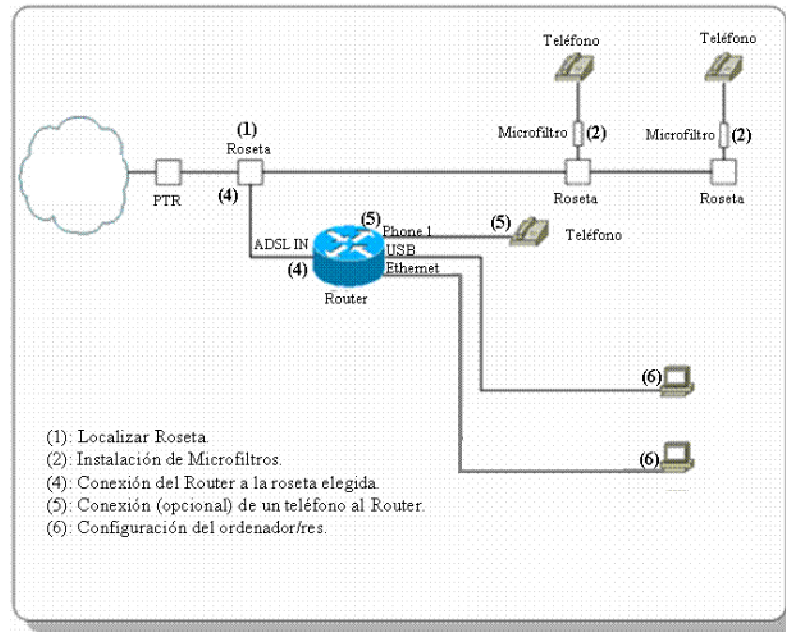
**Paso 4:** Conecte el cable telefónico a la roseta de voz por un extremo y al conector *ADSL IN* del router por el otro. **iNo use microfiltro en esta conexión!**. (Ver figura)

La luz naranja *Link* en el frontal del router WiFi permanecerá apagada hasta que se active el servicio de acceso directo de TELE2 (momento que le será comunicado a través de un SMS a su móvil de contacto). Una vez activado el servicio, la luz naranja empezará a parpadear hasta quedar fija.



**Paso 5 (opcional):** Es posible conectar un teléfono al conector *Phone* del router WiFi. **iNo use microfiltro en esta conexión!**. El teléfono seguirá funcionando normalmente aunque el servicio de acceso directo de TELE2 no esté activo. Lo comprobará porque al levantar el auricular escuchará un tono continuo de línea y la luz verde de *Phone* se encenderá en el frontal del router WiFi. (Ver figura)

**Paso 6:** Pase al apartado 5 de este manual (pag.13) para configurar su ordenador una vez que el servicio de acceso directo de TELE2 esté activado (momento que le será igualmente comunicado a través de un SMS a su móvil de contacto). (Ver figura)



#### 4.4.2.2. Instalación con ADSL instalado con microfiltros:

En el momento que disponga del servicio de acceso directo de TELE2 debe proceder a la instalación del router WiFi para disfrutar del servicio. Recuerde que le avisaremos mediante un SMS al móvil que nos ha facilitado de contacto. Siga los siguientes pasos:

**Paso 1:** Localice la roseta de voz donde va a conectar el router WiFi, preferiblemente la más cercana a la ubicación definitiva de su ordenador. De esta forma evitará cableados posteriores entre el ordenador y el router WiFi. (Ver figura)

**Paso 2:** Conecte un microfiltro entre los teléfonos o faxes que tenga y cada una de las rosetas de voz correspondientes, excepto en aquella roseta donde vaya a instalar el router WiFi. Si ya dispone de microfiltros con su actual instalación de ADSL puede seguir usándolos sin tener que sustituirlos por los que le suministramos desde TELE2 (Ver figura)

**Paso 3:** Sustituya su actual equipo (router/módem) por el router WiFi que le hemos facilitado y conéctelo a su fuente de alimentación por el conector *12Vdc* del router WiFi. Al conectarlo a la red eléctrica el router WiFi se encenderá. Lo comprobará al ver la luz roja de *Power* encendida en el frontal del router. (Ver figura)

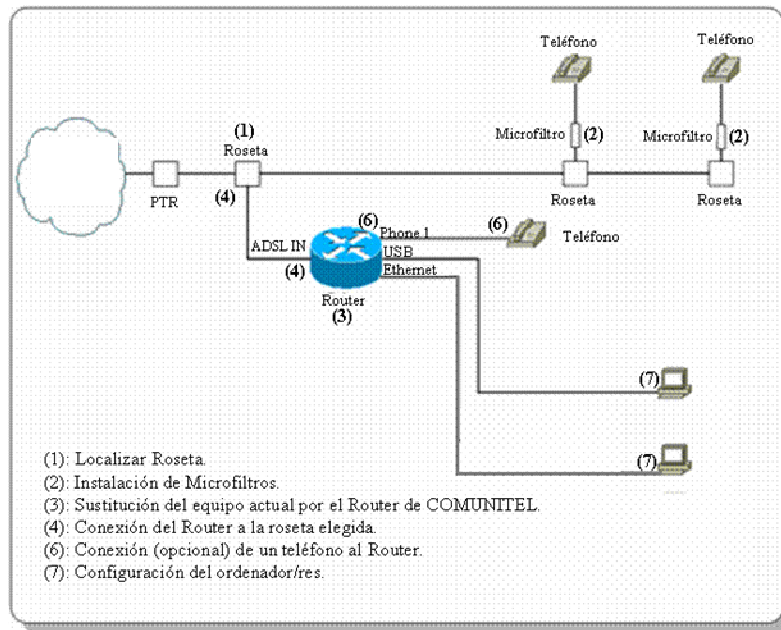


**Paso 4:** Conecte el cable telefónico a la roseta de voz por un extremo y al conector *ADSL IN* del router por el otro. **iNo use microfiltro en esta conexión!**. La luz naranja *Link* del router WiFi permanecerá apagada mientras no esté operativo el servicio de acceso directo de TELE2. (Ver figura)

**Paso 5:** Una vez esté operativo el servicio de acceso directo de TELE2 (momento que le será comunicado a través de un SMS a su móvil de contacto), el router WiFi se configurará automáticamente y ya estará el servicio de voz disponible. La luz naranja *Link* del router parpadeará durante unos segundos hasta quedarse fija.

**Paso 6 (opcional):** Es posible conectar un teléfono a la boca *Phone* del router WiFi una vez que el servicio de acceso directo de TELE2 esté operativo. **iNo use microfiltro en esta conexión!**. Lo comprobará porque al levantar el auricular escuchará un tono continuo de línea y la luz verde de *Phone* se encenderá. (Ver figura)

**Paso 7:** Pase al apartado 5 de este manual (pag.13) para configurar su ordenador una vez que el servicio de acceso directo de TELE2 esté activado. (Ver figura)



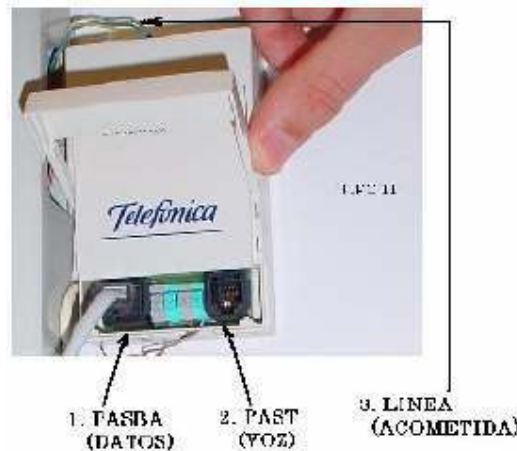
#### 4.4.2.3. Instalación con ADSL instalado con splitter:

En el momento que disponga del servicio de acceso directo de TELE2 debe proceder a la instalación del router WiFi para disfrutar del servicio. Recuerde que le avisaremos mediante un SMS al móvil que nos ha facilitado de contacto. Siga los siguientes pasos:

En el splitter pueden verse dos conectores distintos:

- PAST: Donde el instalador ha conectado la línea de voz.
- PASBA: Donde vamos a conectar el equipo.

En la siguiente imagen puede ver la ubicación de ambos conectores:



**Paso 1:** Localice la conexión donde va a conectar el router WiFi. Como en su instalación tiene un splitter conectado a la línea telefónica tendrá que ser la pestaña izquierda del splitter (*PASBA*). (Ver figura)

**Paso 2:** Sustituya su actual equipo (router/módem) por el router WiFi que le hemos facilitado y conéctelo a su fuente de alimentación por el conector *12Vdc* del router WiFi. Al conectarlo a la red eléctrica el router se encenderá. Lo comprobará al ver la luz roja de *Power* encendida en el frontal del router WiFi. (Ver figura)

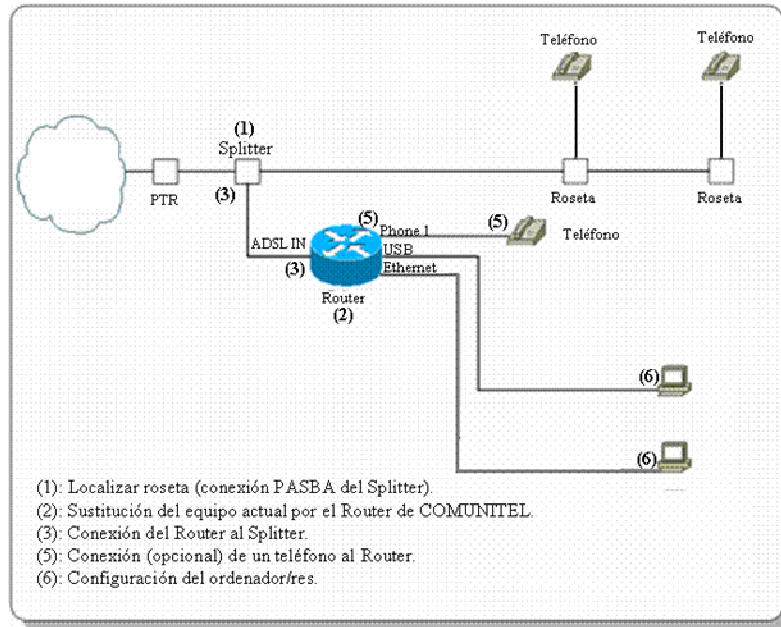
**Paso 3:** Conecte el cable telefónico al Splitter por un extremo (conexión *PASBA*) y al conector *ADSL IN* del router por el otro. **iNo use microfiltro en esta conexión!** La luz naranja *Link* del router WiFi permanecerá apagada mientras no esté operativo el servicio de acceso directo de TELE2. (Ver figura)

**Paso 4:** Una vez esté operativo el servicio de acceso directo de TELE2 (momento que le será comunicado a través de un SMS a su móvil de contacto), el router WiFi se configurará automáticamente y ya estará el servicio de voz disponible. La luz naranja *Link* del router WiFi parpadeará durante unos segundos hasta quedarse fija.

**Paso 5 (opcional):** Es posible conectar un teléfono a la boca *Phone* del router WiFi una vez que el servicio de acceso directo de TELE2 esté operativo. **iNo use microfiltro en esta conexión!** Lo comprobará porque al levantar el auricular escuchará un tono continuo de línea y la luz verde de *Phone* se encenderá. (Ver figura)



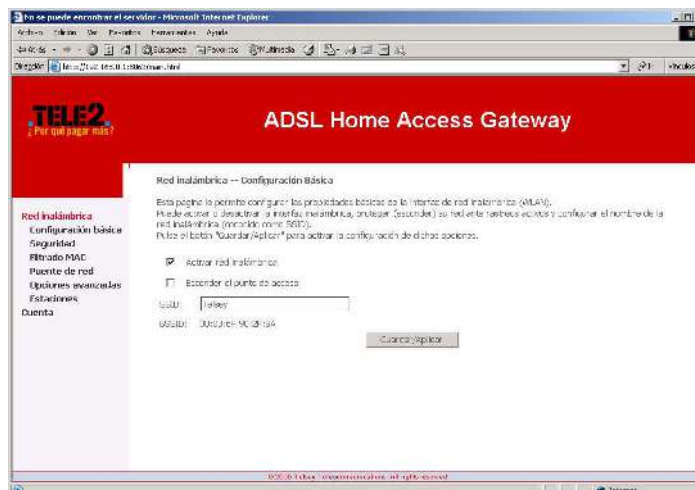
**Paso 6:** Pase al apartado 5 de este manual (pag.13) para configurar su ordenador una vez que el servicio de acceso directo de TELE2 esté activado. (Ver figura)



## 5. Configuración de la Red Inalámbrica:

Su Router WiFi ya está configurado para un funcionamiento correcto y seguro, pero si desea configurar las propiedades básicas de su acceso WiFi deberá introducir en su navegador la dirección <http://192.168.0.1:8063/> e introducir los datos de acceso que le proporcionamos en la carta de bienvenida. Una vez hecho esto, accederá al enlace "Red Inalámbrica-Configuración básica"; donde usted podrá activar/desactivar la interfaz inalámbrica, proteger su red ante rastreos activos y configurar el nombre de su red inalámbrica (conocido como SSID).

Una vez hechos los cambios pulse el botón "Guardar/Aplicar"



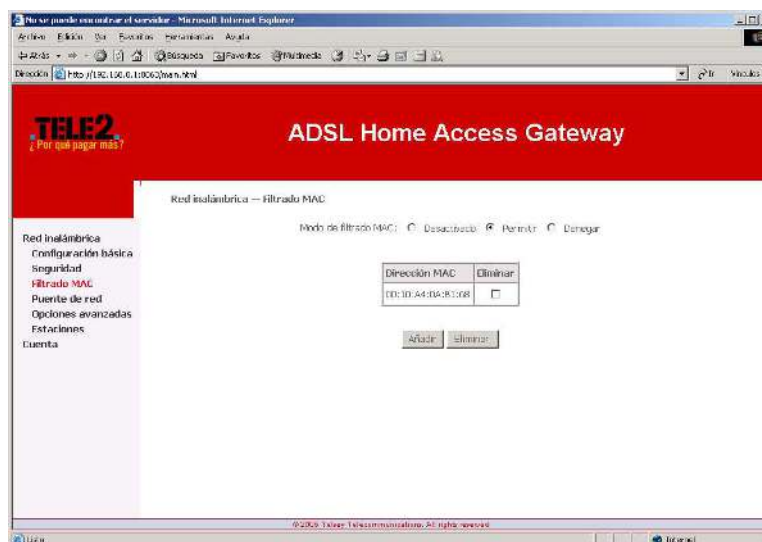
Le recordamos que su router WiFi ya está configurado para un funcionamiento correcto y seguro, pero si desea configurar las Opciones de seguridad de su red inalámbrica tiene que acceder a la ruta "Red inalámbrica-Seguridad".

De este modo, puede configurar el método de autenticación, seleccionar el cifrado de datos, especificar si es necesaria una contraseña para autenticarse en esta red inalámbrica y especificar la calidad del cifrado

Para activar la configuración escogida, pulse el botón "Guardar/Aplicar".

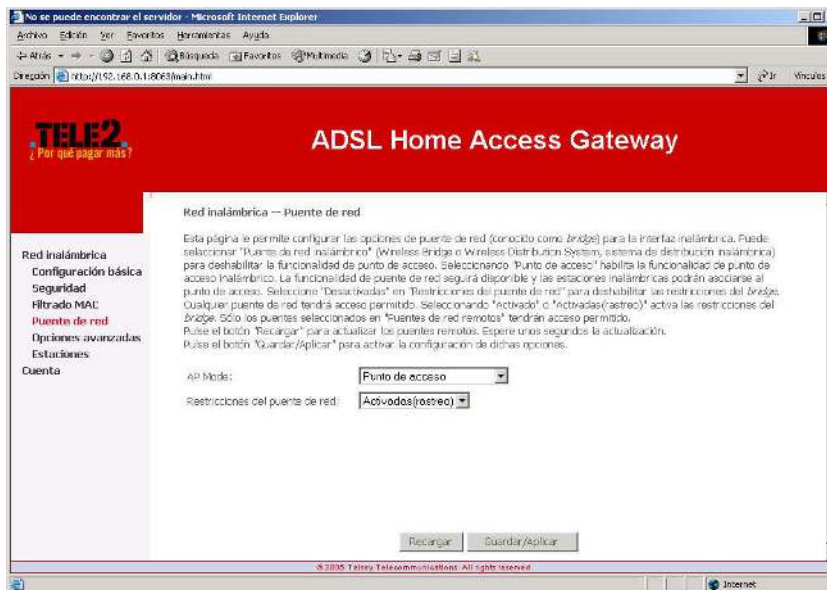


Para poder configurar el Filtrado MAC, tiene que acceder a la ruta "Red inalámbrica-Filtrado MAC" en la que puede añadir o eliminar direcciones MAC, y permitir, denegar o desactivar el acceso de estas direcciones.



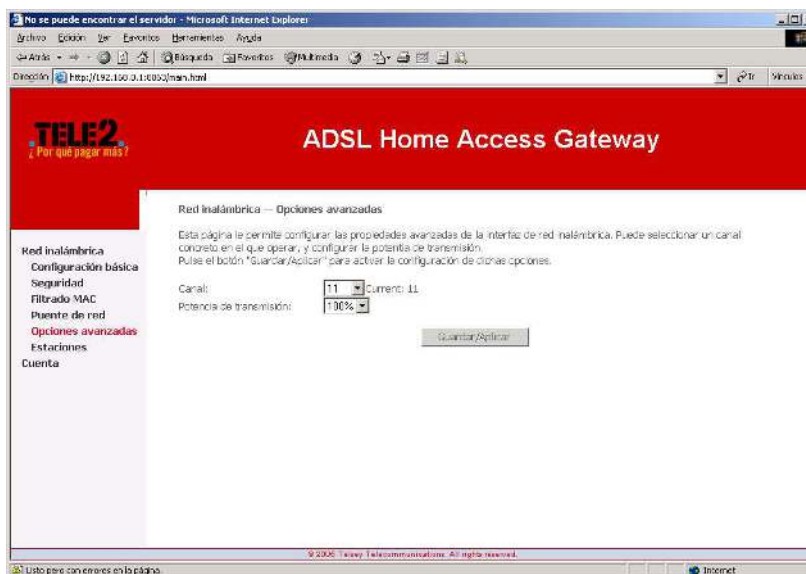
Con la utilización de la configuración del Puente de Red, usted puede utilizar su router WiFi para ampliar la cobertura ofrecida por otro punto de acceso. Por otra parte, podrá configurar una lista de puentes que no desea que se conecten a su punto de acceso. Sólo aquellos puentes seleccionados en "Puentes de red remotos" tendrán acceso permitido.

Para actualizar los puentes remotos, pulsando "Recargar". Para guardar dicha configuración pulse "Guardar/Aplicar".



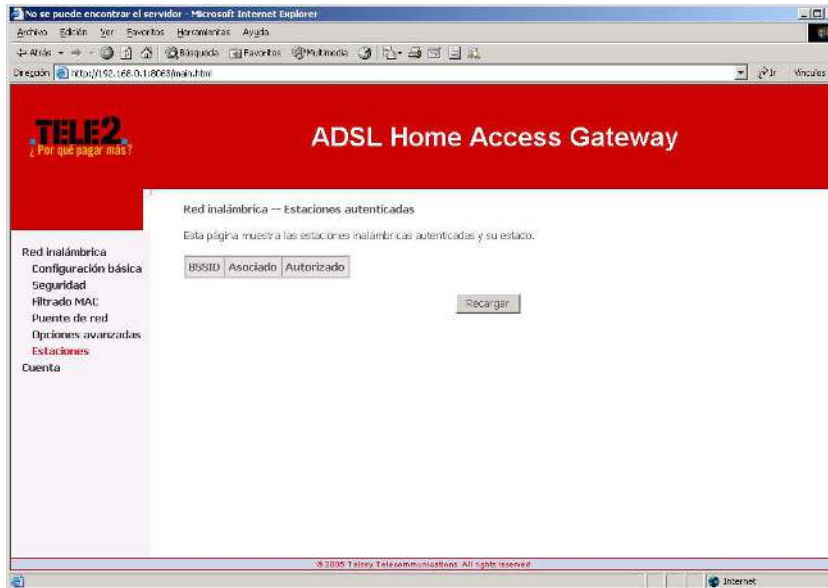
Mediante la utilización del enlace "Opciones Avanzadas" usted puede seleccionar el canal concreto en el que desea operar y por otra parte configurar la potencia de transmisión para regular el alcance de la misma. Es posible que debido a interferencias con otros routers inalámbricos o equipos radioeléctricos no se pueda establecer la conexión. Para solucionarlo pruebe con otros canales como el 4 ó el 7.

Pulse "Guardar/Aplicar" para que los cambios sean efectivos.

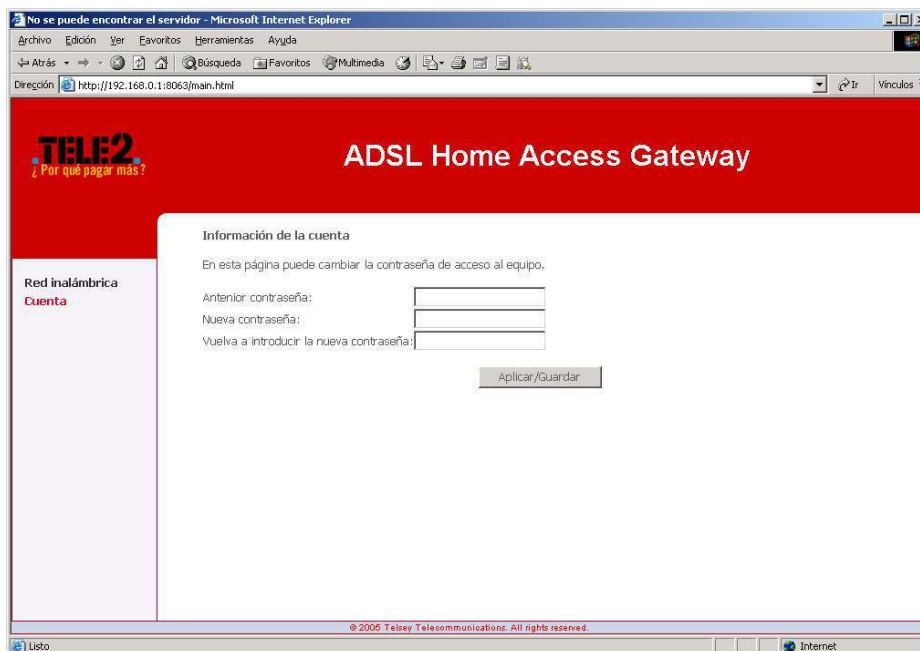




En el enlace de "Estaciones" podrá observar la lista de PCs conectados a su punto de acceso.



En el enlace "Cuenta" podrá modificar la contraseña de acceso a la configuración de la misma, que le habíamos proporcionado en la carta de bienvenida. Pulse "Aplicar/Guardar" para que los cambios sean efectivos.



## 6. Instalación del Adaptador Inalámbrico

### 6.1. Instalación en Windows XP

En un entorno Windows 2000/XP existen dos formas de llevar a cabo la instalación del adaptador de red:

- Conectar el adaptador de red al puerto USB del PC y a continuación seguir los pasos del asistente de conexión de Nuevo Hardware de Windows.
- Instalar los drivers y la aplicación que se suministran junto al adaptador y a continuación conectar el adaptador de red al puerto USB correspondiente.

Aunque en esta Guía se explican ambas formas, recomendamos que se proceda de la segunda manera.

#### **MODO A:**

Localice un puerto USB disponible en su equipo y conecte a él el adaptador de red.

Automáticamente se abre el Asistente para Hardware nuevo encontrado.

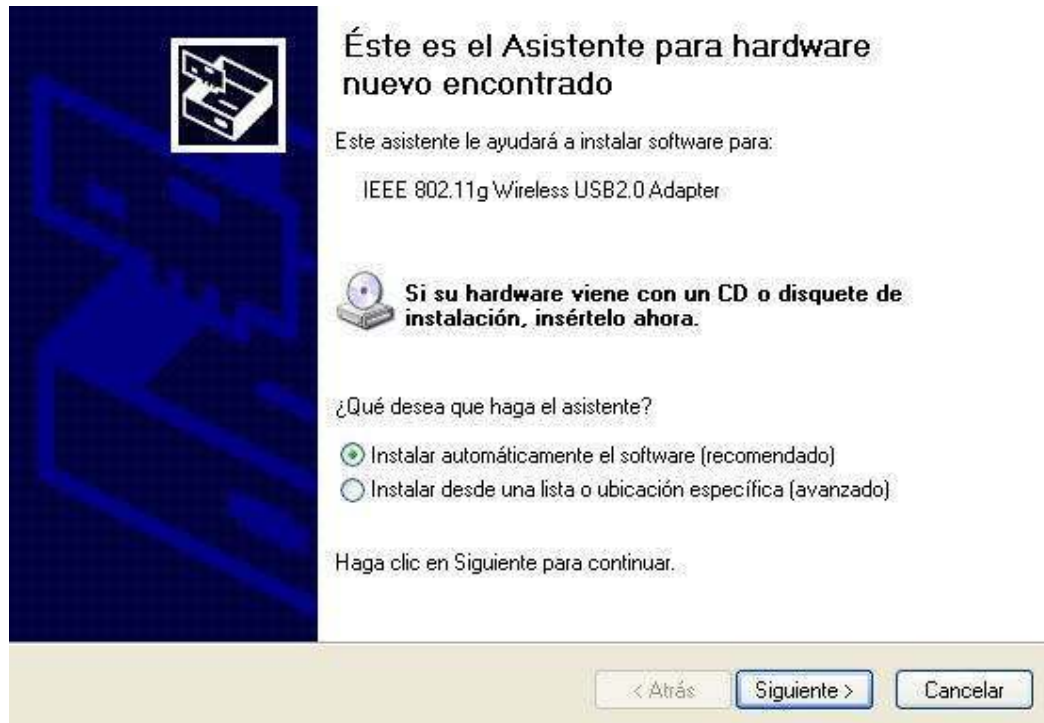


Figura 1

Tras unos segundos debería aparecer la ventana del Asistente de Nuevo Hardware (Fig. 1).



Inserte el CD de instalación suministrado. De forma automática el asistente inspecciona el CD en busca de los drivers necesarios.

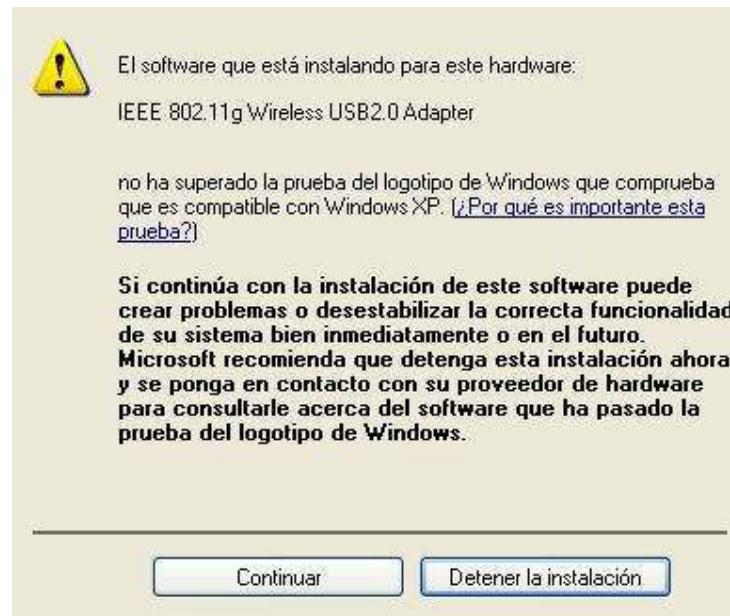


Figura 2

Es posible que aparezca una ventana de aviso de Windows conforme el Software que se está instalando no supera la prueba del logotipo de Windows. Pulsar *Continuar* para proseguir con la instalación.

La instalación del adaptador de red y su aplicación ha finalizado. Pulse *Finalizar* (Figura 3).

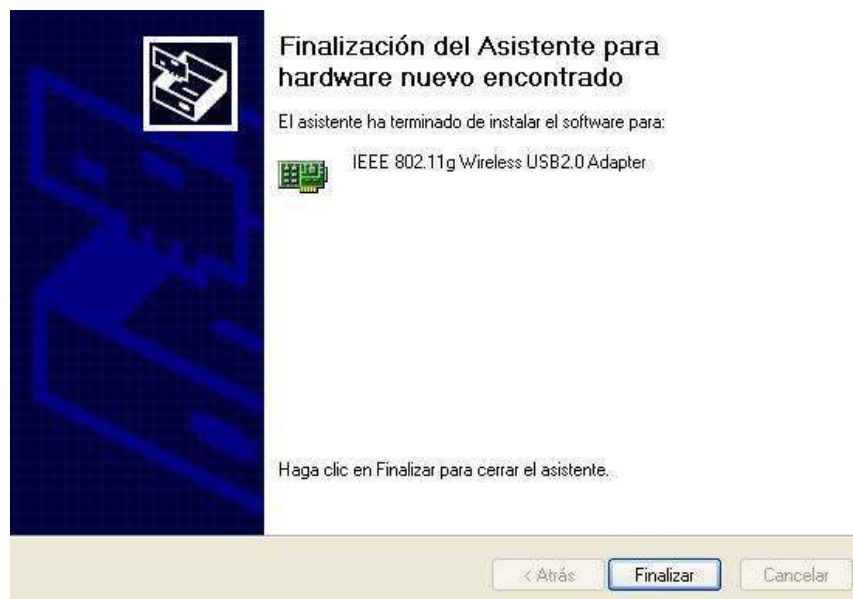


Figura 3



## MODO B (Recomendado):

Introduzca el CD suministrado en la unidad lectora de su PC. En unos segundos aparecerá la ventana de la Figura 4.



Figura 4

Pulsar *Siguiente* para comenzar la instalación de la aplicación del adaptador de red y sus drivers.

Seleccionar la región donde desea instalar el adaptador y pulsar *Siguiente*.

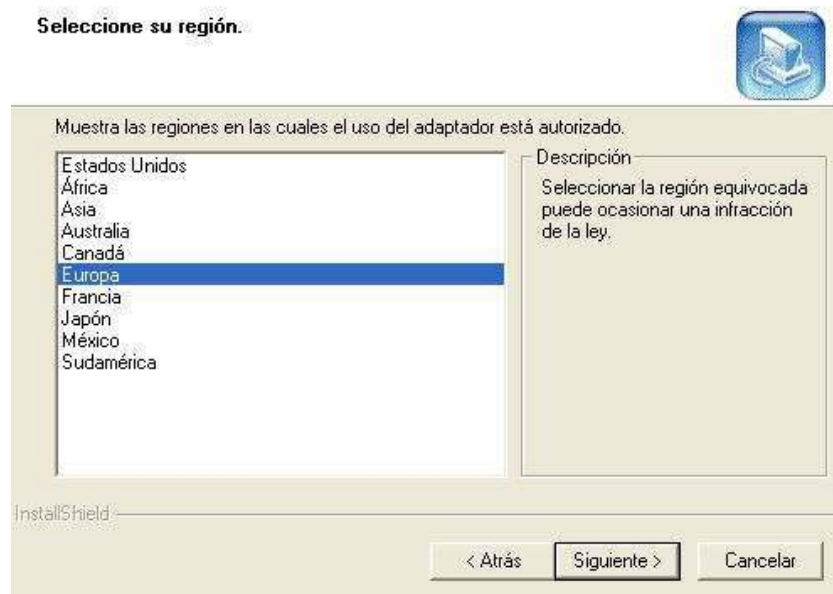


Figura 5



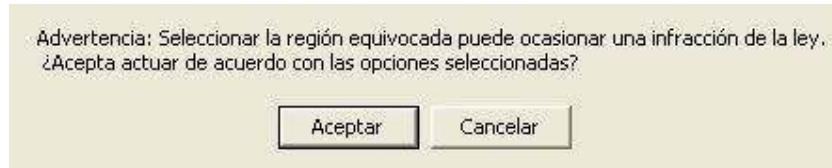


Figura 6

Pulsar *Aceptar* para confirmar la región escogida (Figura 6)

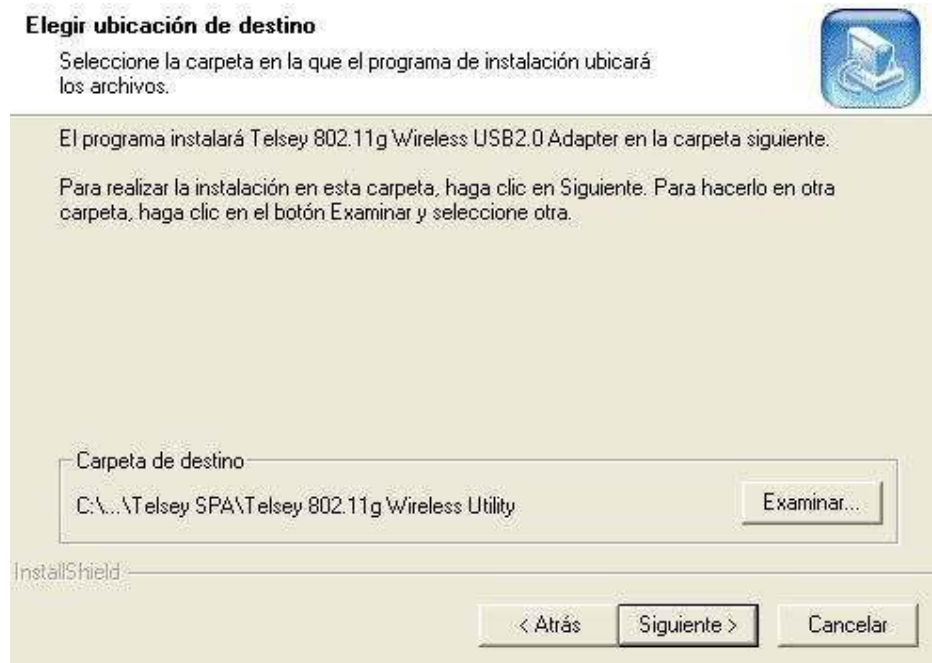


Figura 7

Seleccionar el directorio en el que se desea instalar la aplicación. Pulsar *Siguiente* para continuar (Figura 7)



**Seleccionar carpeta de programas**

Seleccione una carpeta de programas.

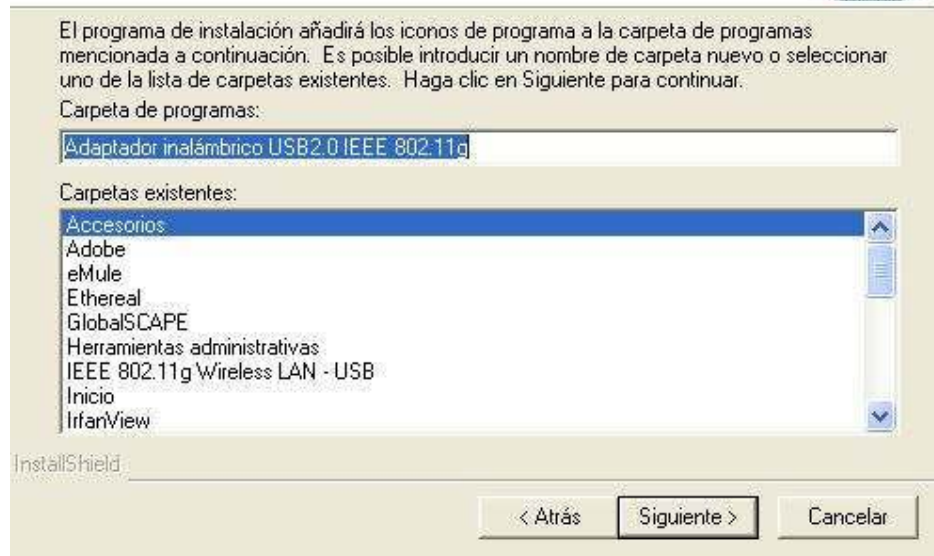


Figura 8

A continuación se debería abrir una ventana en la que se selecciona el nombre del directorio al que se añaden los iconos de programa de la aplicación. Pulse *Siguiente*.



Figura 9



Es posible que durante la instalación aparezcan mensajes de aviso de Windows conforme no se ha superado la prueba del logotipo de Windows. Pulse *Continuar*.

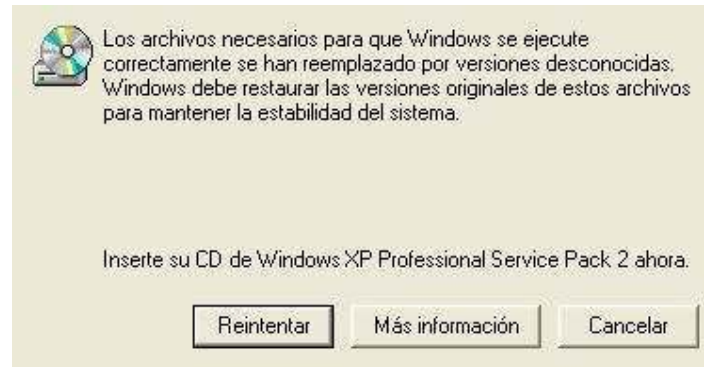


Figura 10

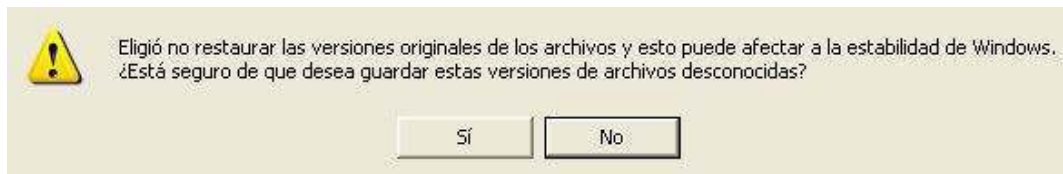


Figura 11

NOTA: En algunas versiones de Windows XP es posible que Windows le pida restaurar versiones originales de archivos, ofreciendo el mensaje de la Figura 10. En ese caso, pulsar *Cancelar* (Figura 10) y a continuación pulsar *Sí* (Figura 11) para que cancela el proceso de restauración de archivos.



Figura 12

La instalación ha finalizado (Figura 12). Pulse *Finalizar*.



Localice el puerto USB de su equipo y conecte a él el adaptador de red.

Automáticamente se ejecuta el Asistente de Nuevo Hardware encontrado (Figura 13).



Figura 13

Escoja la opción *Instalar automáticamente el software (recomendado)* y pulse *Siguiente* para continuar con la instalación del adaptador. Nuevamente es posible que aparezca el siguiente mensaje de Windows.



Figura 14

Pulse *Continuar* para seguir con el proceso de instalación (Figura 14).







Figura 15

La instalación del adaptador de red ha finalizado (Figura 15). Pulse *Finalizar*.



## 6.2. Instalación en Windows 2000

### MODO A:

Conecte el adaptador de red al puerto USB de su equipo. El sistema operativo reconoce nuevo hardware encontrado.



Figura 16

Pulse *Siguiente* para comenzar la instalación del adaptador de red (Figura 16)

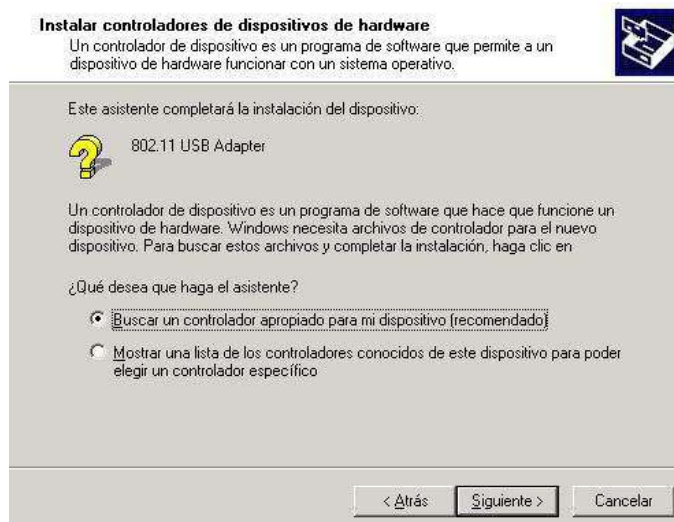


Figura 17



Seleccione *Buscar un controlador apropiado para mi dispositivo (recomendado)* y pulsar *Siguiente* (Figura 17).

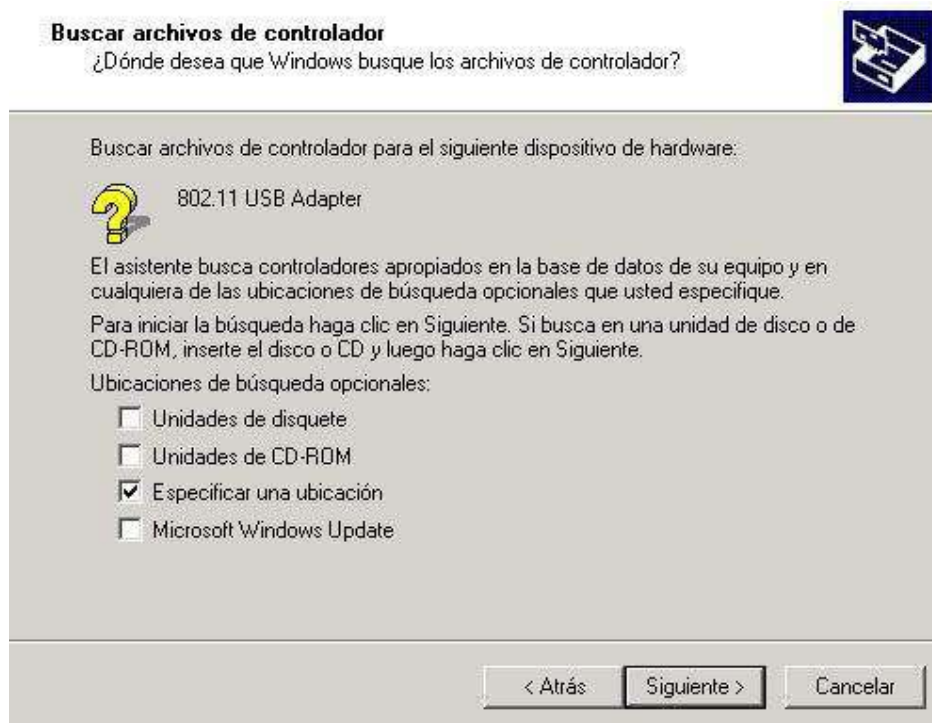


Figura 18

Seleccione la casilla *Unidades de CD-ROM*, introducir el CD y pulsar *Siguiente* (Figura 18).

En unos instantes debería salir la ventana de la figura 19



Figura 19

Pulse *Siguiente* para comenzar la instalación de la aplicación del adaptador de red y sus drivers. (Figura 19)



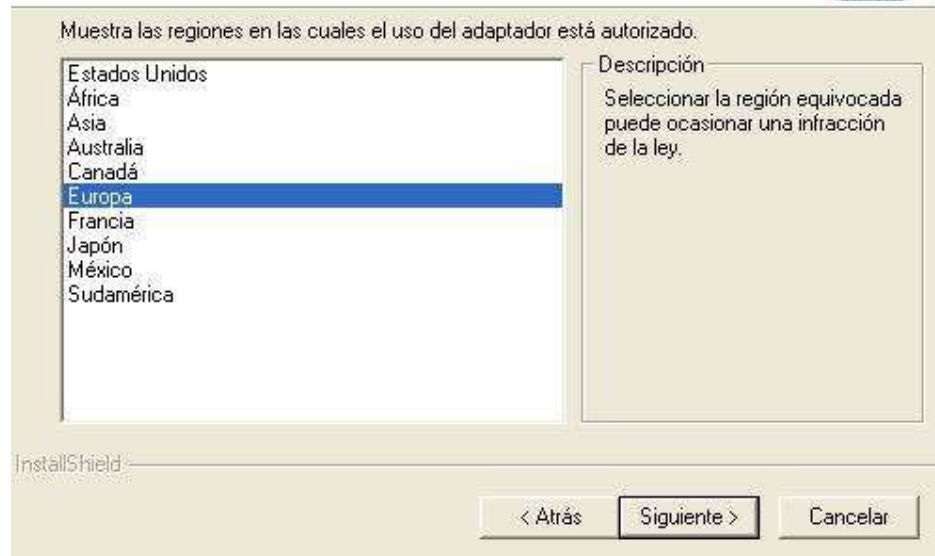
**Seleccione su región.**

Figura 20

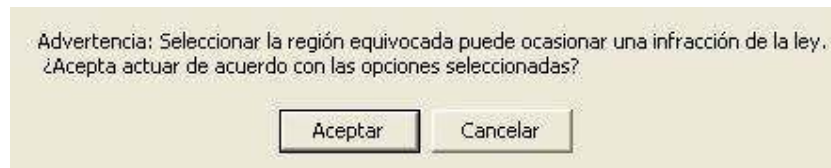
Seleccione la región donde se instala el adaptador y pulse *Siguiente* (Figura 20)

Figura 21

Pulse *Aceptar* para confirmar la región escogida (Figura 21)

**Elegir ubicación de destino**

Seleccione la carpeta en la que el programa de instalación ubicará los archivos.



El programa instalará Telsey 802.11g Wireless USB2.0 Adapter en la carpeta siguiente.

Para realizar la instalación en esta carpeta, haga clic en *Siguiente*. Para hacerlo en otra carpeta, haga clic en el botón *Examinar* y seleccione otra.

Carpeta de destino

C:\...\Telsey SPA\Telsey 802.11g Wireless Utility

Examinar...

InstallShield

< Atrás

Siguiente >

Cancelar

Figura 22

Seleccione el directorio en el que se desea instalar la aplicación. Pulsar *Siguiente* para continuar (Figura 22).

**Seleccionar carpeta de programas**

Seleccione una carpeta de programas.



El programa de instalación añadirá los iconos de programa a la carpeta de programas mencionada a continuación. Es posible introducir un nombre de carpeta nuevo o seleccionar uno de la lista de carpetas existentes. Haga clic en *Siguiente* para continuar.

Carpeta de programas:

Adaptador inalámbrico USB2.0 IEEE 802.11g

Carpetas existentes:

Accesorios  
Adobe  
eMule  
Ethereal  
GlobalSCAPE  
Herramientas administrativas  
IEEE 802.11g Wireless LAN - USB  
Inicio  
IrfanView

InstallShield

< Atrás

Siguiente >

Cancelar

Figura 23



A continuación se debería abrir una ventana en la que se selecciona el nombre del directorio al que se añaden los iconos de programa de la aplicación. Pulse *Siguiente* (Figura 23)



Figura 24

Es posible que se despliegue un aviso de Windows que advierte que el software que se pretende instalar no posee una firma digital de Microsoft (Figura 24). Pulse *Sí* para continuar con la instalación



Figura 25

Pulse *Finalizar* para finalizar la instalación de la Utilidad (Figura 25).





Figura 26

En caso de que quede abierta la ventana de la Figura 26 pulse *Cancelar*, pues la instalación del adaptador de red ya ha concluido.

**MODO B (RECOMENDADO):**

Introduzca el CD suministrado en la unidad lectora de su PC. En unos segundos aparecerá la ventana de la Figura 27.



Figura 27



Pulsar *Siguiente* para comenzar la instalación de la aplicación del adaptador de red y sus drivers (Figura 27)



Figura 28

Seleccionar la región donde se instala el adaptador y pulsar *Siguiente*. (Figura 28)

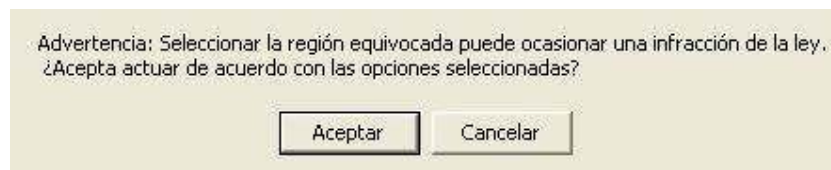


Figura 29

Pulse *Aceptar* para confirmar la región escogida (Figura 29)





**Elegir ubicación de destino**

Seleccione la carpeta en la que el programa de instalación ubicará los archivos.

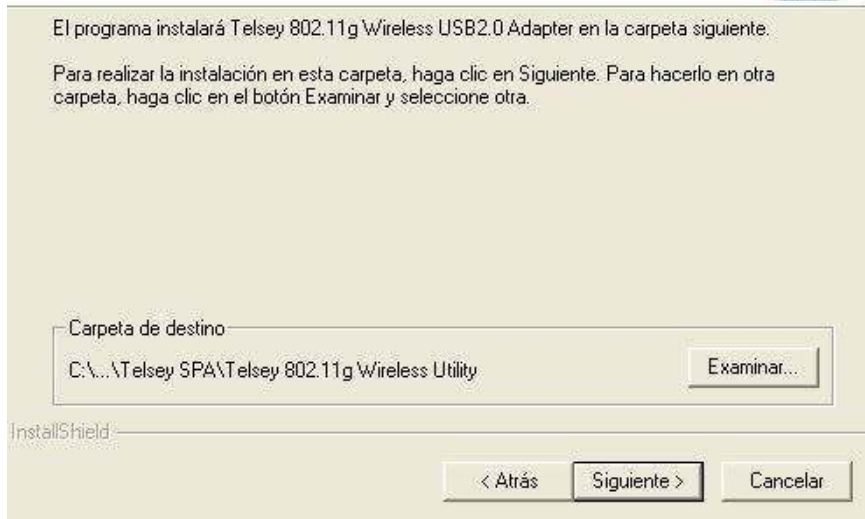


Figura 30

Seleccione el directorio en el que se desea instalar la aplicación. Pulse *Siguiente* para continuar (Figura 30).

**Seleccionar carpeta de programas**

Seleccione una carpeta de programas.

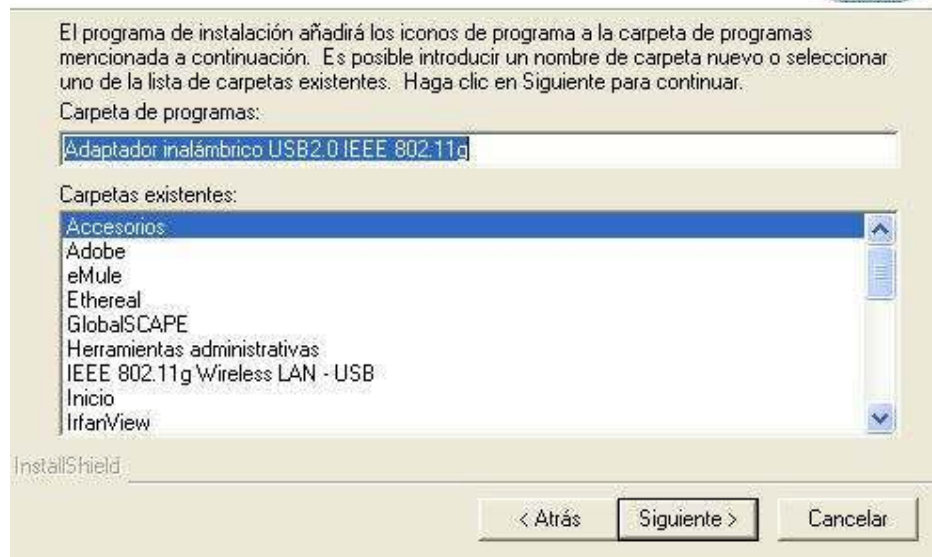


Figura 31

A continuación se debería abrir una ventana en la que se selecciona el nombre del directorio al que se añaden los iconos de programa de la aplicación. Pulse *Siguiente* (Figura 31)





Figura 32

Pulsar *Finalizar* para finalizar la instalación de la Utilidad (Figura 32).

Conecte el adaptador USB. Automáticamente se reconoce nuevo Hardware encontrado.

Se despliega un aviso de Windows que advierte que el software que se pretende instalar no posee una firma digital de Microsoft.



Figura 33

Pulse *Sí* para continuar con la instalación (Figura 33).

La instalación del adaptador de red finaliza y ya se puede disfrutar de sus funcionalidades.



### 6.3. Instalación en Windows 98

Inserte el CD en la unidad lectora de su PC. Aparecerá la siguiente Figura.



Figura 34

Pulsar *Siguiente* para comenzar la instalación de la aplicación del adaptador de red y sus drivers (Figura 34).



Figura 35

Seleccionar la región donde se instala el adaptador y pulsar *Siguiente* (Figura 35)



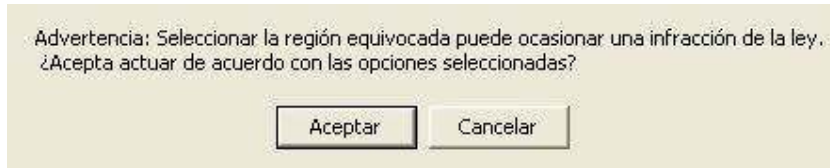


Figura 36

Pulsar *Aceptar* para confirmar la región escogida (Figura 36)

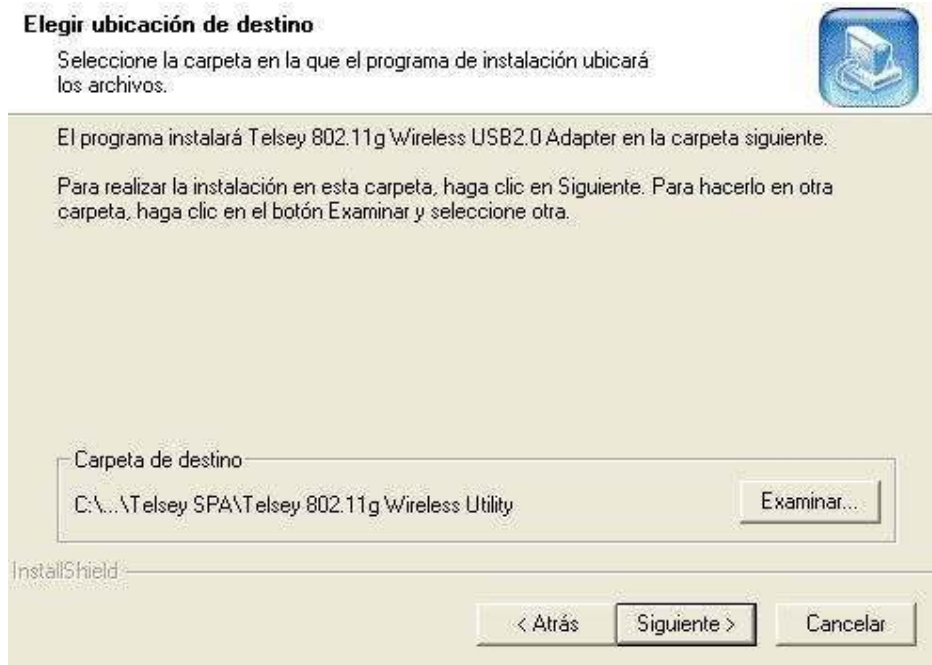


Figura 37

Seleccione el directorio en el que se desea instalar la aplicación. Pulse *Siguiente* para continuar (Figura 37).



**Seleccionar carpeta de programas**

Seleccione una carpeta de programas.

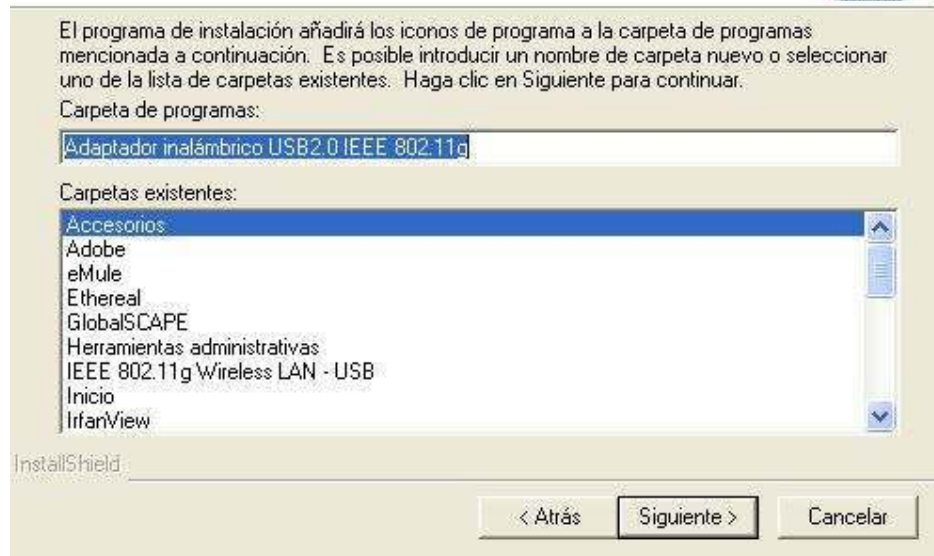


Figura 38

A continuación se debería abrir una ventana en la que se selecciona el nombre del directorio al que se añaden los iconos de programa de la aplicación. Pulse *Siguiente* (Figura 38).



Figura 39

La instalación de los drivers y la aplicación del adaptador ha finalizado y es necesario reiniciar el sistema para que los cambios surtan efecto (Figura 39)



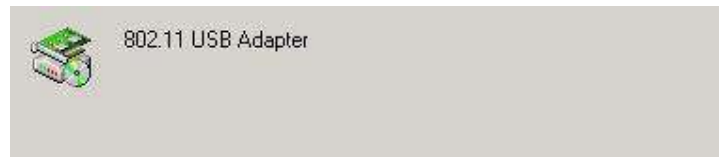


Figura 40

Tras el reinicio, conecte el adaptador de red a un puerto USB de su PC y automáticamente Windows detectará el nuevo hardware conectado (Figura 40).

La instalación ha concluido.

**NOTA:** En caso de que aparezca el siguiente mensaje de aviso de Windows pulse *Aceptar*.

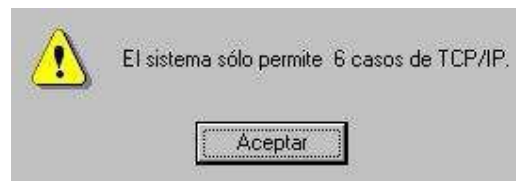


Figura 41

## **7. Empiece a utilizar su Red Inalámbrica**

Una vez instalados los drivers y la aplicación del adaptador de red ya es posible establecer la conexión con nuestra red inalámbrica.

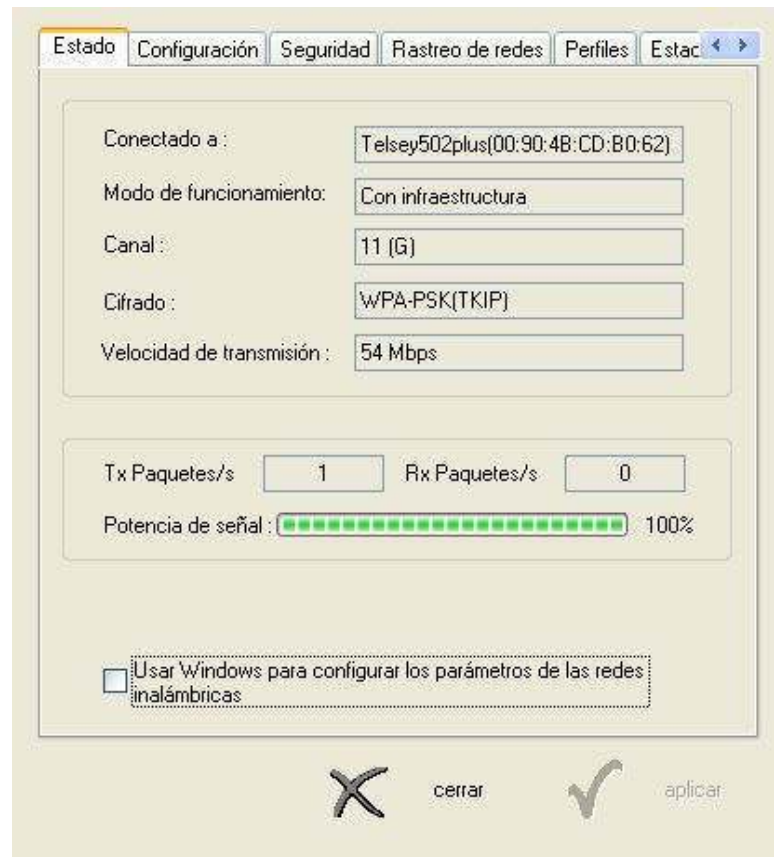
Conecte el adaptador de red a un puerto USB libre de su PC.

### **Utilizando la aplicación del Adaptador Inalámbrico:**

En unos segundos debería aparecer el icono de la aplicación en la parte derecha de la barra de tareas. Si no existe conexión a una red inalámbrica el icono presenta un color rojo.



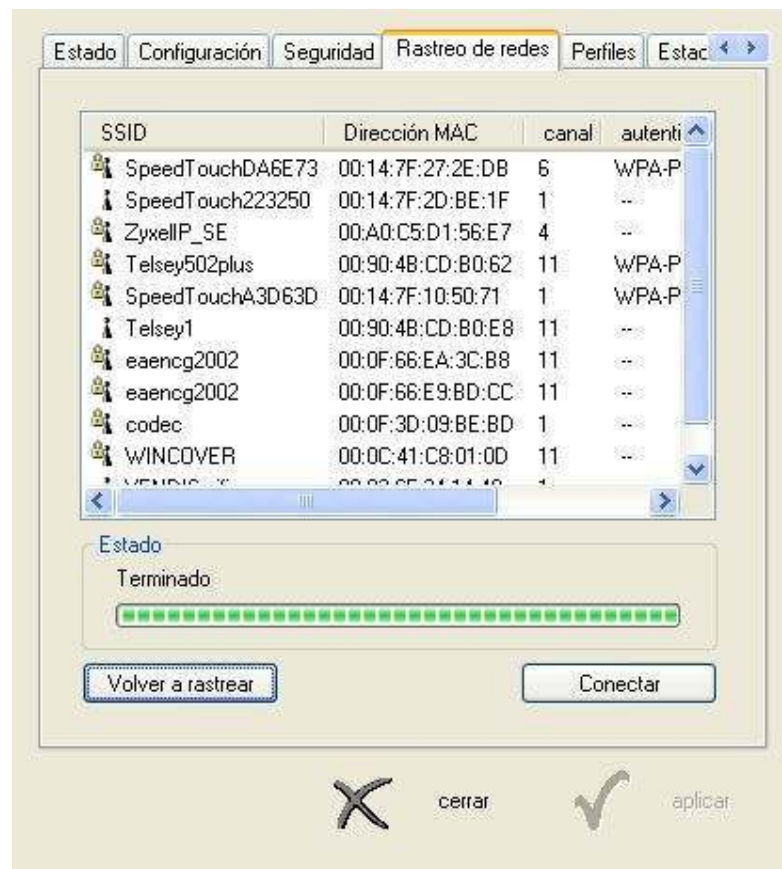
Para abrir la aplicación haga doble clic en dicho icono y se debería abrir la siguiente ventana:



### Herramienta de configuración de red inalámbrica de Windows:

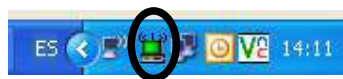
Para poder utilizar la aplicación del Adaptador Inalámbrico deshabilite la casilla *Usar Windows para configurar los parámetros de las redes inalámbricas* del menú *Estado*.



**Conectarse a una red**

En el menú *Rastreo de Redes* se pueden ver todas las redes actuales al alcance de su adaptador inalámbrico.

Seleccione la red a la que desee conectarse y pulse *Conectar*.



Si esta red es una red abierta; no protegida, en unos segundos el icono de la aplicación pasará de rojo a verde.

Si la red está protegida, automáticamente se despliegan las opciones del menú *Seguridad*.





En caso de que la red requiera de una clave WPA para poder conectarse siga los siguientes pasos:

Estado Configuración **Seguridad** Rastreo de redes Perfiles Estac

Habilitar cifrado (clave WEP)

Longitud de la clave 64 Bit

Crear a partir de una contraseña

Contraseña:

Introducción manual

Clave de cifrado (Hex 0-9A-F)

clave 1:

clave 2:

clave 3:

clave 4:

Avanzado **Seguridad avanzada**

X cerrar ✓ aplicar

Marque la casilla *Habilitar Cifrado (clave WEP)* del menú *Seguridad*.

Marque la casilla *Avanzado* y haga clic en *Seguridad Avanzada* del menú *Seguridad*.



Esquema de seguridad: WPA-PSK

Tipo de cifrado: TKIP

Clave compartida

Introduzca su contraseña WPA. La longitud mínima es de 8 caracteres.

XXXXXXXXXX

Selección EAP

EAP: PEAP

Certificado: None

Nombre de acceso:

de usuario:

Contraseña:

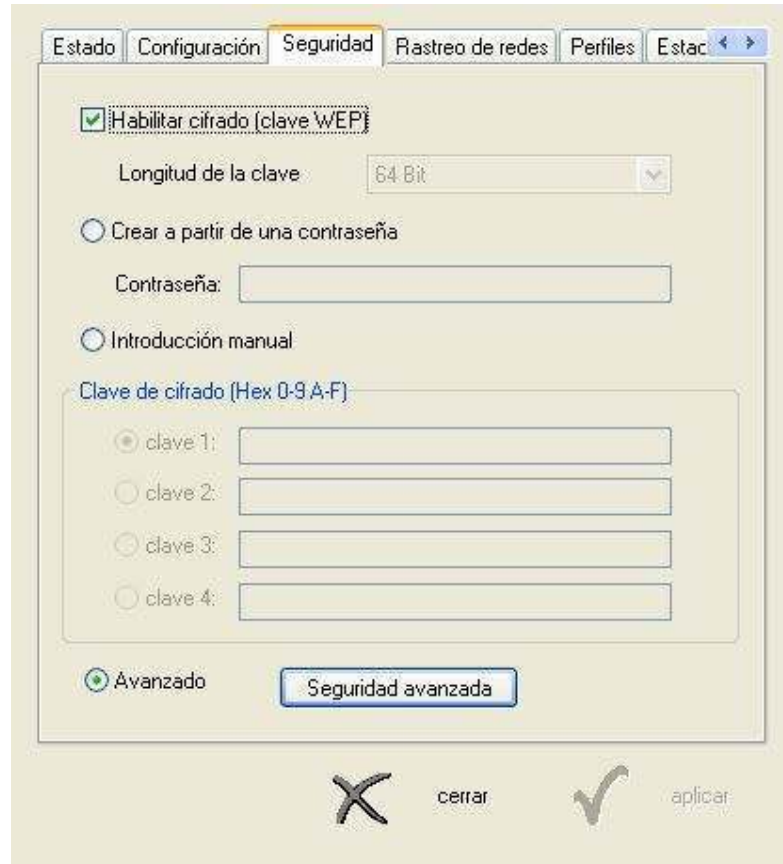
Cancelar Aceptar

Se debería abrir una ventana donde usted deberá introducir la clave WPA que le ha sido proporcionada.

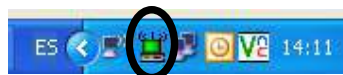
Compruebe que el campo *Esquema de seguridad* contenga *WPA-PSK* y el campo *Tipo de cifrado* contenga *TKIP*.

En el espacio en blanco *Clave compartida* introduzca la clave WPA que le ha sido proporcionada y pulse *Aceptar*





En el menú *Seguridad* pulse *Aplicar* para que los cambios surtan efecto.



Llegados a este punto usted debería estar conectado a la red inalámbrica (icono de color verde).

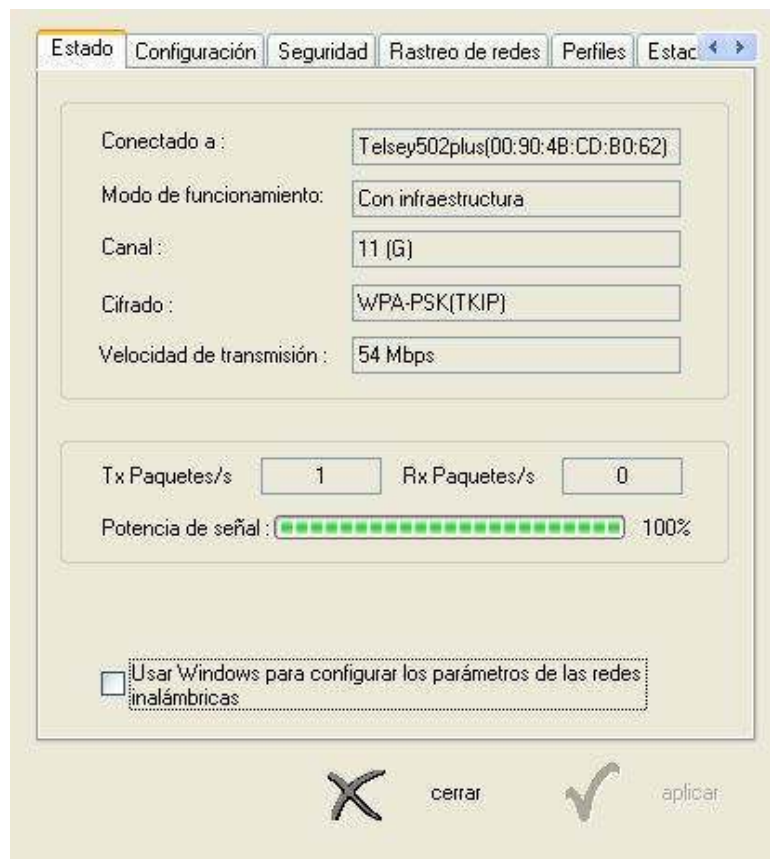


**Utilizando la herramienta de Windows XP, Service Pack 2 (SP2):**

Haga click en el icono de la aplicación de red que aparece en la barra de herramientas:



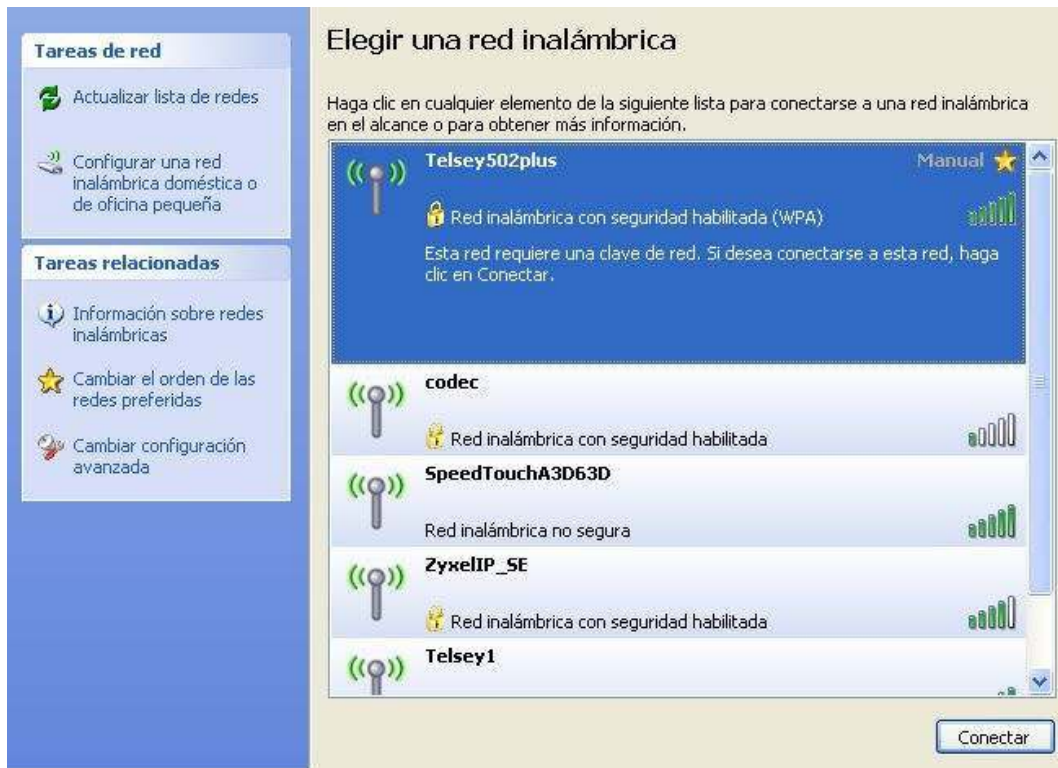
Para poder utilizar esta opción de conexión, en la pestaña *Estado* marque *Usar Windows para configurar los parámetros de las redes inalámbricas*.



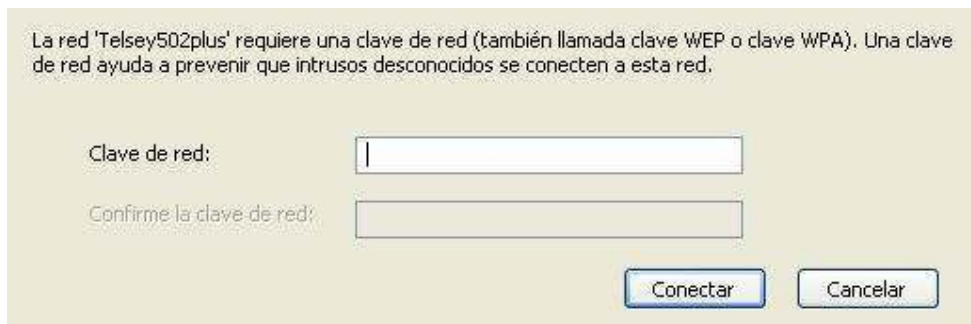
Una vez hecho esto haga doble click en el icono de la Red Inalámbrica que aparece en la barra de herramientas:



Aparecerá la imagen que se muestra a continuación en la que debe seleccionar la Red a la que desea conectarse.

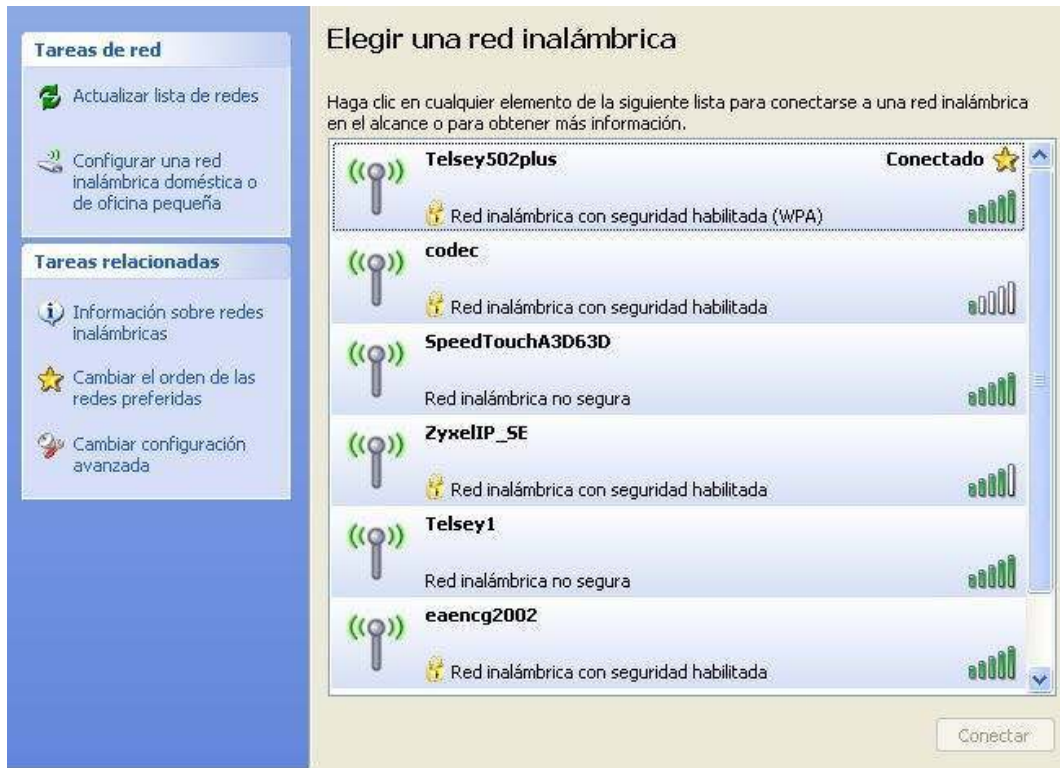


Elija la red inalámbrica a la que se quiere conectar (Telsey502plus) y pulse *Conectar*.



En unos instantes se abre una ventana para que introduzca la clave. Teclee la clave dos veces y pulse en *Conectar*.





Segundos después ya tiene acceso a la red inalámbrica.

## 8. Conexión del PC al ROUTER WiFi

Existen dos opciones de conexión del ordenador al router WiFi, bien al conector *USB* o bien a los conectores *Ethernet*.

**ATENCIÓN:** En ambos casos su ordenador debe estar configurado para la obtención de direcciones IP de forma automática (configuración DHCP). En el **punto 5.3** se explica con detalle cómo configurar el ordenador de esta forma.

**Es posible conectar varios ordenadores simultáneamente.** Igualmente es posible conectar al puerto Ethernet del router WiFi un "Punto de acceso WI-FI" para montar una red inalámbrica o un "Hub/Switch" para la conexión de varios ordenadores de forma simultánea al router WiFi.



## 8.1. Instalación Ethernet

Conecte el ordenador a los conectores Ethernet del equipo con el cable RJ45 que le hemos suministrado.

Deberá conectar un extremo del cable de red a los conectores *Ethernet* de la parte trasera del router WiFi y el otro extremo a la tarjeta Ethernet de su ordenador.

Una vez realizada esta conexión, ya podrá navegar por Internet si la configuración por defecto de su tarjeta de red tiene la opción "*Obtener una dirección de red automáticamente*" activada.

Si su ordenador tiene otro tipo de configuración debe cambiarla y configurar su conexión para la obtención de la direcciones IP automáticamente (DHCP). Para ello consulte la sección 5.3 de este manual.

## 8.2. Instalación USB

Si va a conectar el ordenador al equipo por USB deberá instalar los drivers en el ordenador siguiendo estos pasos:

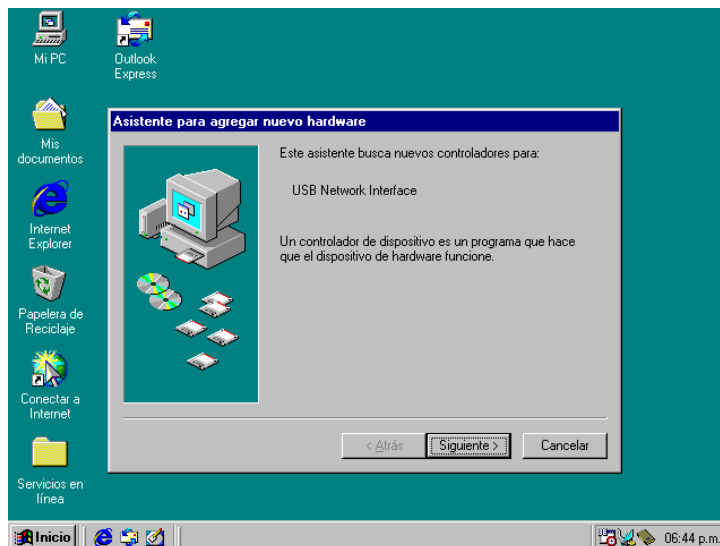
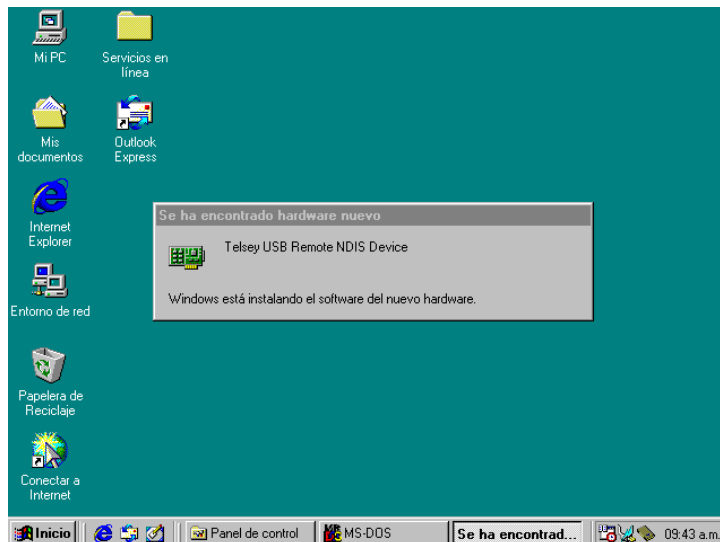
1. Conecte un extremo del cable USB al conector *USB* de la parte trasera del router WiFi y el otro extremo a la conexión USB de su ordenador.
2. Encienda su ordenador con el cable ya conectado.
3. La primera vez que se conecta el cable, Windows le mostrará el mensaje "Nuevo hardware encontrado" e iniciará el "Asistente para hardware nuevo encontrado". Cuando le pida la ubicación del driver, introduzca el CD que le hemos suministrado y especifique el directorio donde están los drivers.
4. Puede ser necesario reiniciar el PC. Siga las instrucciones de pantalla.
5. Windows detecta el driver del USB como una nueva conexión de red. Configure esa conexión para la obtención de direcciones IP de forma automática (DHCP). Para ello consulte la sección 5.3. de este manual.
6. El driver ya está operativo.

A continuación se muestra de forma detallada la instalación del USB según su sistema operativo.



## Windows 98

- Conecte el USB al ordenador. Verá unas pantallas como las mostradas a continuación:

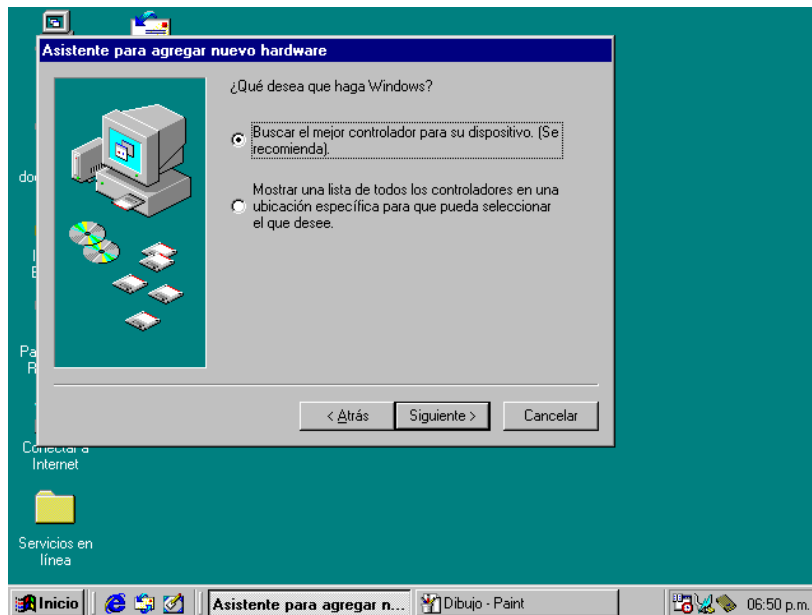


- Si no le aparecen estas pantallas automáticamente deberá seleccionar, en el menú de *Inicio* de Windows, la opción *Configuración* → *Panel de control* y hacer doble-click sobre *Agregar o quitar hardware*. De esta forma iniciará el asistente manualmente.





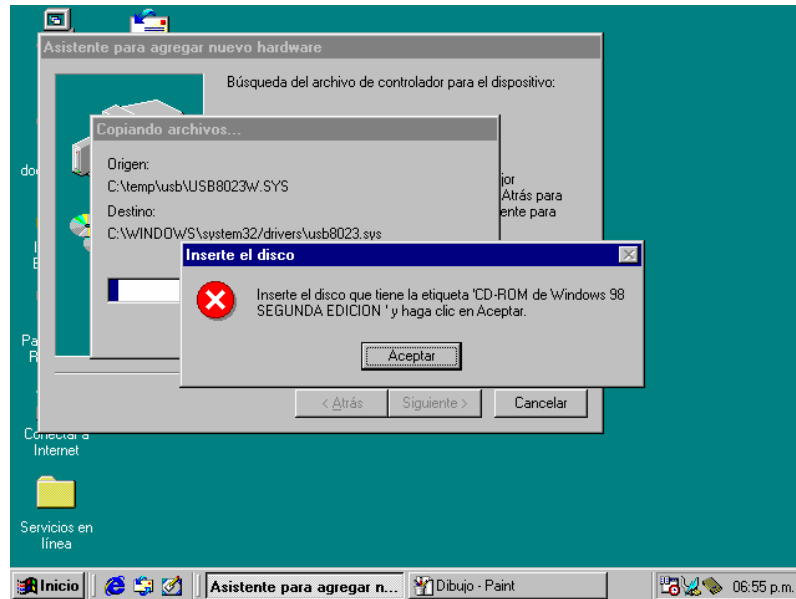
- Presionar *Siguiente*. Verá una ventana como esta:



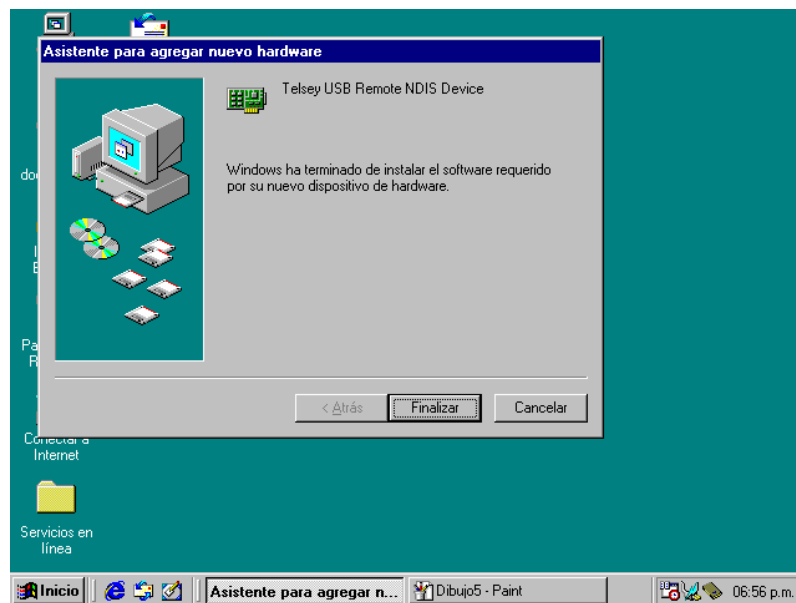
- Seleccione el botón "*Buscar un controlador apropiado para mi dispositivo*" y pulse *Siguiente*. Aparecerá una ventana que le preguntará dónde iniciar la búsqueda de los drivers. Introduzca el cdrom que le suministramos. Seleccione "*Especificar una ubicación*" y teclee en la casilla en blanco la ruta donde se encuentran los drivers dentro del cdrom y pulse *Siguiente*. Aparecerá una pantalla indicándole que Windows ya está preparado para instalar el mejor controlador para este dispositivo. Pulse *Siguiente*, los drivers empezarán a instalarse en su ordenador.



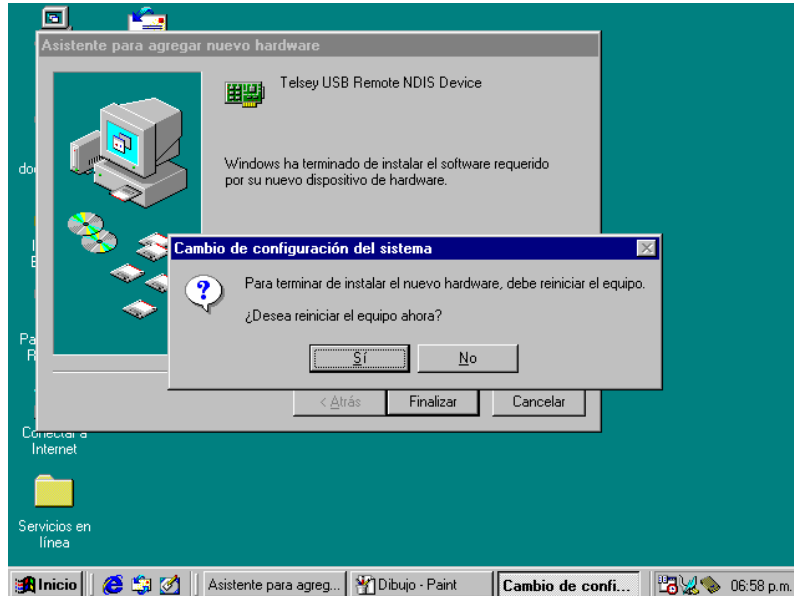
- Posiblemente el sistema le pedirá el disco de instalación de Windows 98. Insértelo y pulse *Aceptar*:



Tras eso finalice la instalación:

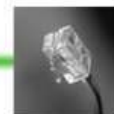
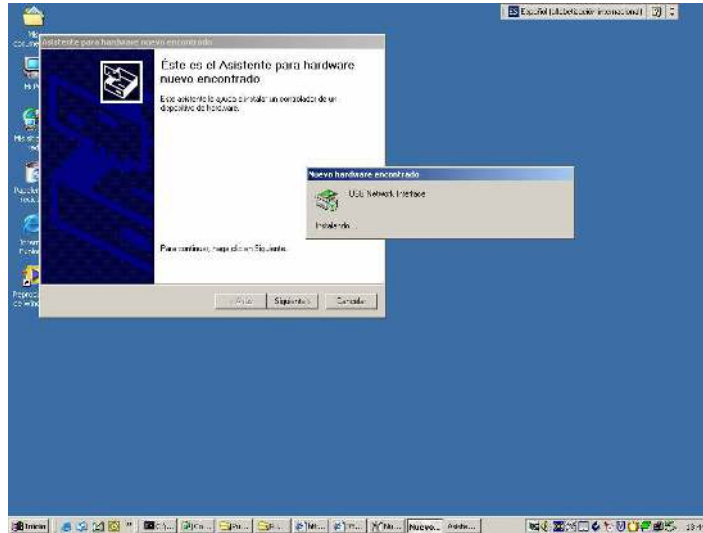


- El sistema le pedirá un reinicio para completar la instalación:

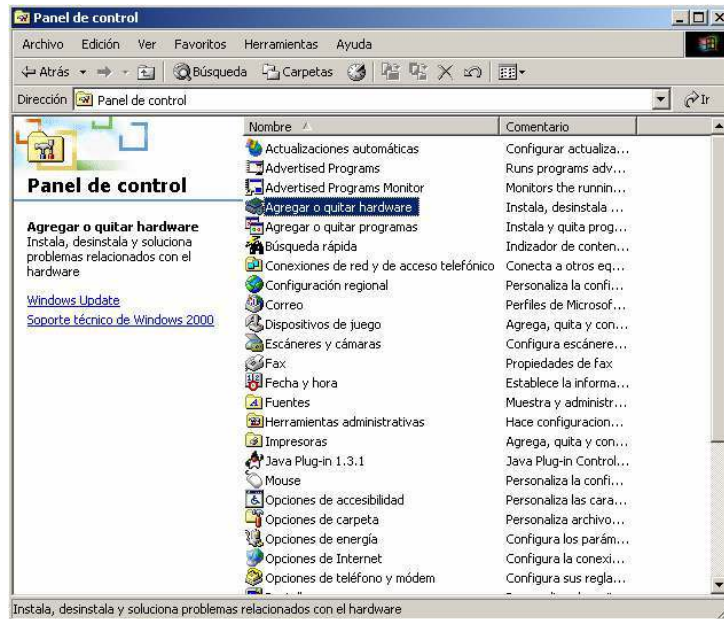


## Windows 2000

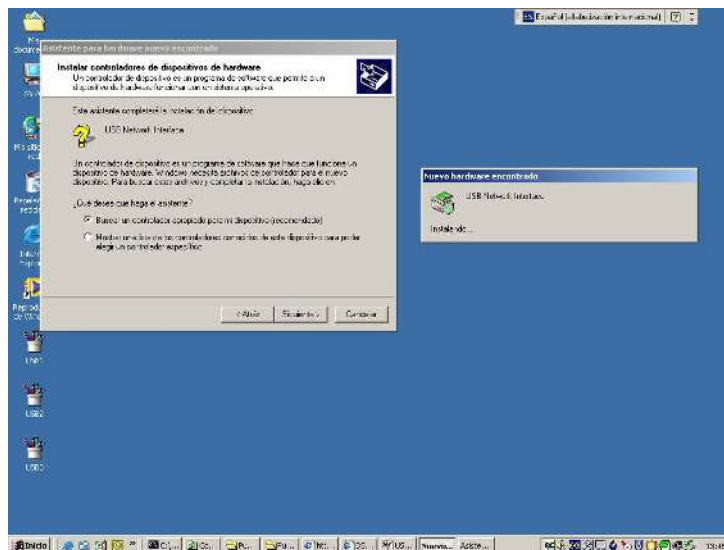
- Conecte el USB al ordenador. Verá una ventana como esta:



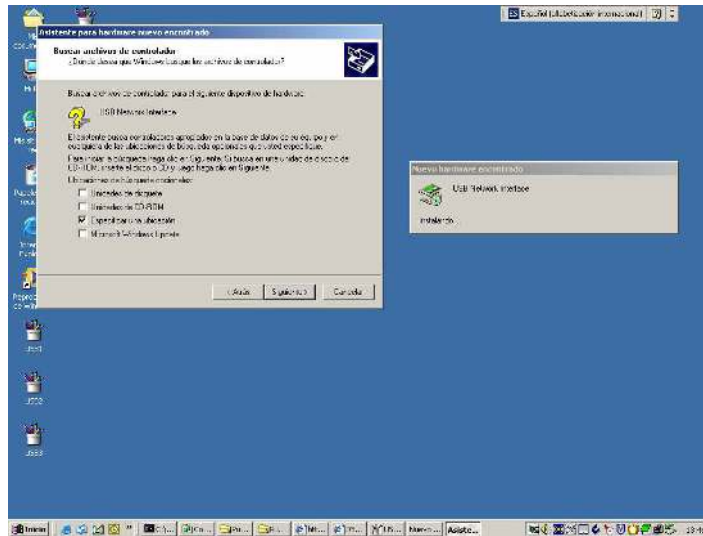
- Si no le aparece esta pantalla automáticamente deberá seleccionar, en el menú de *Inicio* de Windows, la opción *Configuración* → “*Panel de control*” y hacer doble-click sobre “*Agregar o quitar hardware*”.



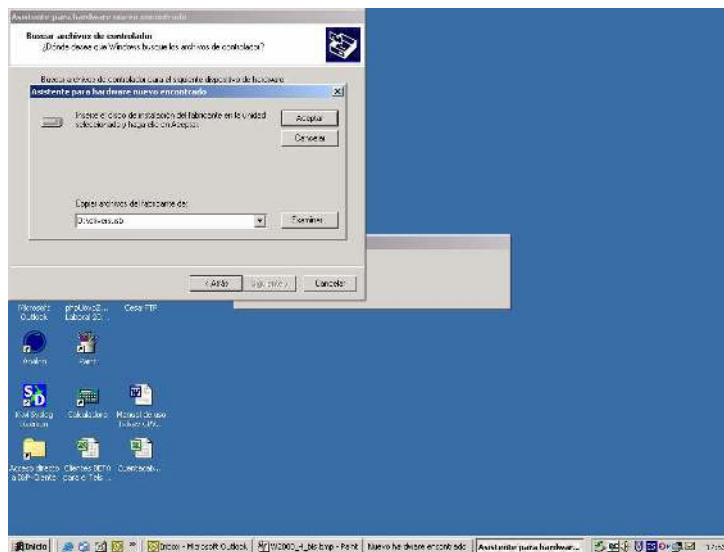
- De esta forma iniciará el asistente manualmente.
- Presionar *Siguiente*. Verá una ventana como esta:



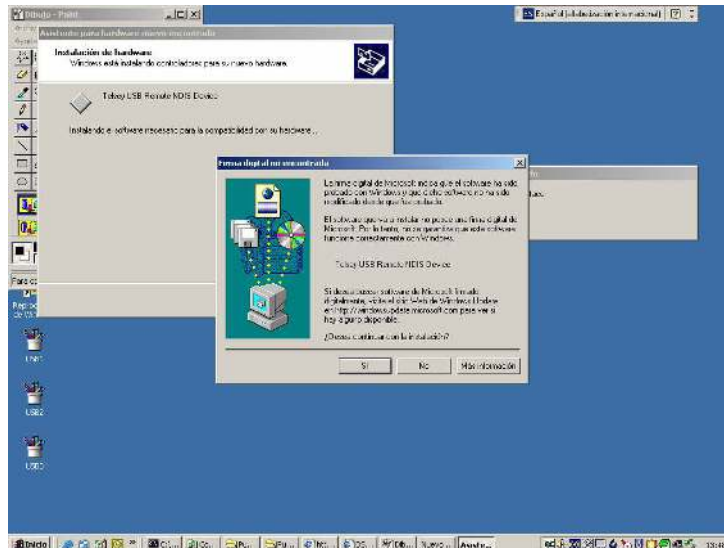
- Seleccione el botón "Buscar un controlador apropiado para mi dispositivo" y pulse *Siguiente*. Aparecerá la siguiente ventana:



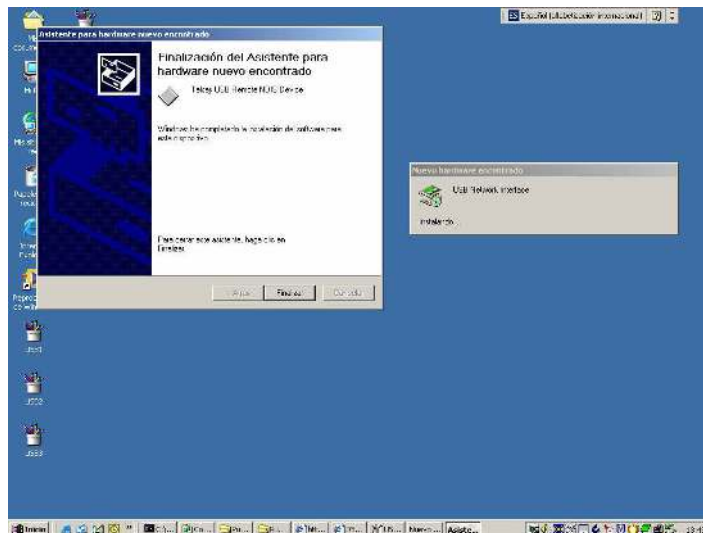
- Seleccione el botón "Especificar una ubicación" y pulse *Siguiente*.
- Aparecerá la siguiente pantalla. Introduzca el cdrom que le suministramos. Escriba la ruta donde se encuentran los drivers y pulse *Aceptar*.



- Los drivers se empezarán a instalar en su ordenador. Cuando vea la ventana siguiente pulse **Sí**:



- Tras eso finalice la instalación:



**WinXP SP2 (Service Pack 2)**

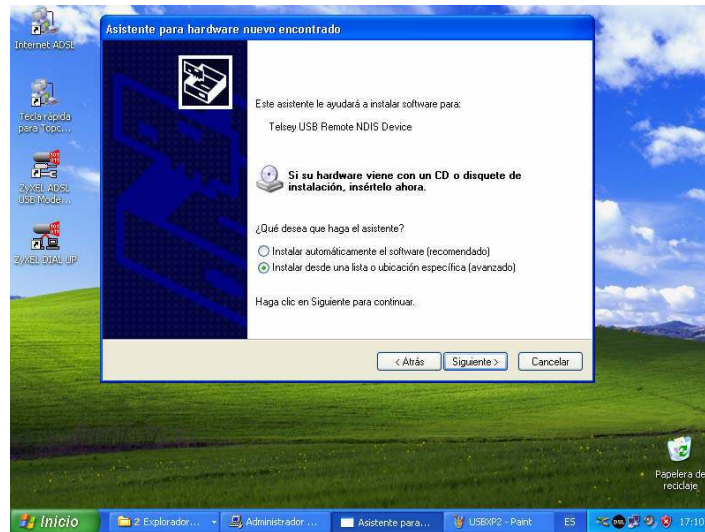
- Conecte el USB al ordenador. Verá una ventana como esta:



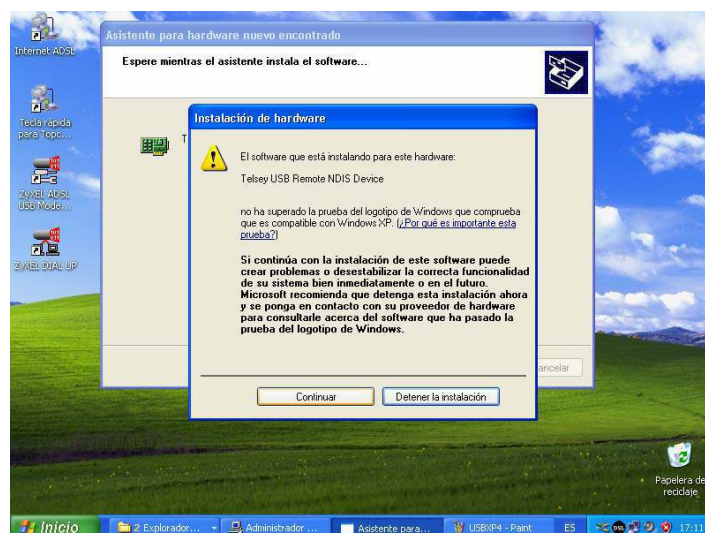
- Tras esto se iniciará automáticamente el asistente de agregar hardware:



- A la pregunta "Desea que Windows se conecte ..." seleccione *No* y pulse *Siguiente*. Verá la siguiente pantalla:

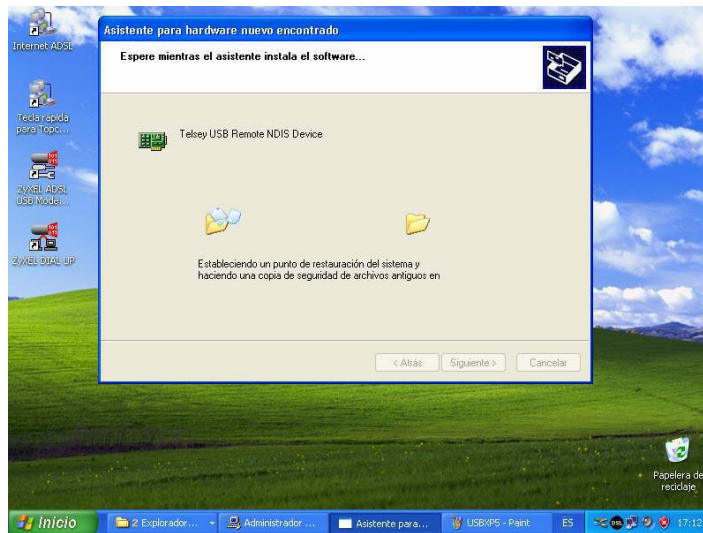


- Seleccione "Instalar desde una lista o ubicación específica (avanzado)" y pulse *Siguiente*. Le aparecerá una pantalla en donde tiene que seleccionar "Buscar el controlador más adecuado en estas ubicaciones" y también "Incluir esta ubicación en la búsqueda" e incluir la ruta del cdrom que le suministramos en la que se encuentran los drivers. Introduzca el cdrom y pulse *Siguiente*.
- Es posible que le aparezca la pantalla de advertencia siguiente:





- Pulse *Continuar* para iniciar el proceso de carga de los drivers:



- Cuando finalice el proceso aparecerá la ventana siguiente:



- Ya tiene los drivers instalados en su ordenador.

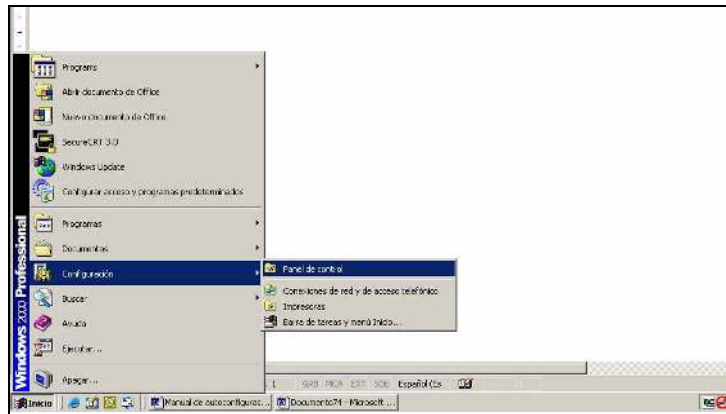


### 8.3. Configuración del PC para obtención automática de direcciones IP (configuración DHCP)

Para realizar esta configuración se seguirán los siguientes pasos, según el sistema operativo del que disponga el ordenador:

#### Windows 95/98/ME

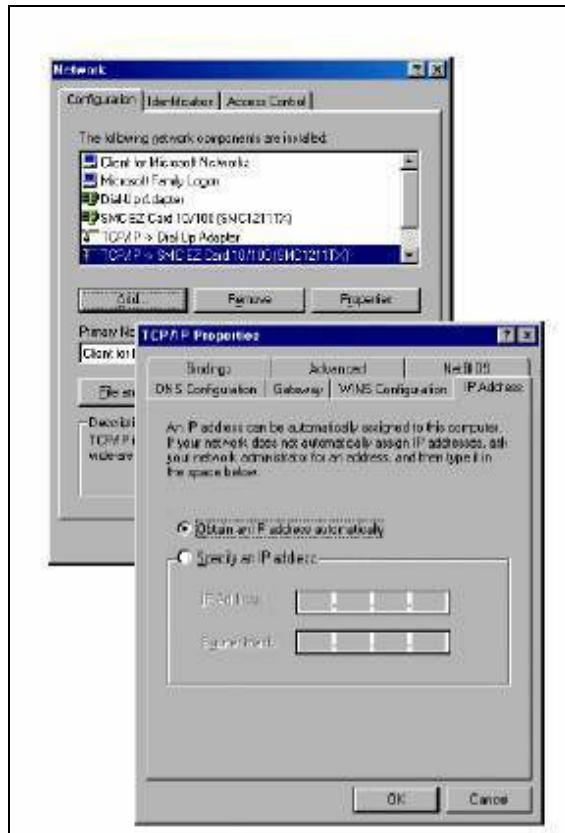
- En el menú de *Inicio* de Windows, seleccione la opción *Configuración* → "Panel de control", tal como se indica en la figura:



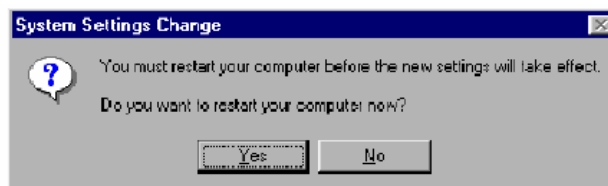
- Una vez abierta la ventana del panel de control, hacer doble clic sobre el icono *Redes*.



- Se abrirá una ventana como la que se muestra en la figura. Pincharemos sobre la línea Protocolo TCP/IP, y a continuación sobre la pestaña *Propiedades*. En la nueva ventana que se abre seleccionaremos la pestaña *Dirección IP*. Si la opción "Obtener una dirección IP automáticamente" está seleccionada la dejaremos como está. En caso contrario marcaremos esta opción.



- Dependiendo del sistema operativo es posible que Windows nos pida el CD de instalación. Una vez finalizado este proceso aparecerá un mensaje indicándole que debe reiniciar su ordenador. Pulsaremos *Si* para reiniciar y que los cambios sean efectivos, o *No* si deseamos posponer el reinicio para más tarde.

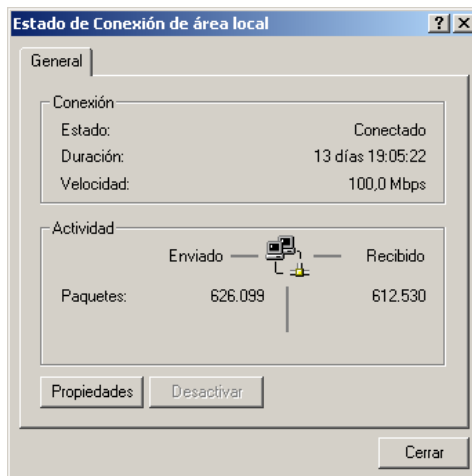


### Windows 2000.

- En el menú de *Inicio* de Windows, seleccionar la opción *Configuración* → “*Panel de control*”.
- Hacer doble clic sobre la carpeta “*Conexiones de red y de acceso telefónico*”:



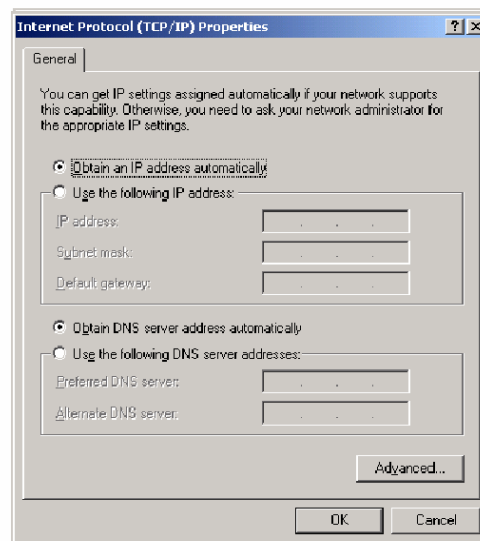
- Haremos doble clic con el ratón sobre el icono “*Conexión de área local*” (en caso de que la conexión sea a través de cable USB, el icono se crea automáticamente al conectar el cable y desaparece al desconectarlo). Se abrirá la ventana de estado de conexión de área local. Pincharemos el botón *Propiedades*.



- Haremos doble clic en "Protocolo Internet (TCP/IP)".

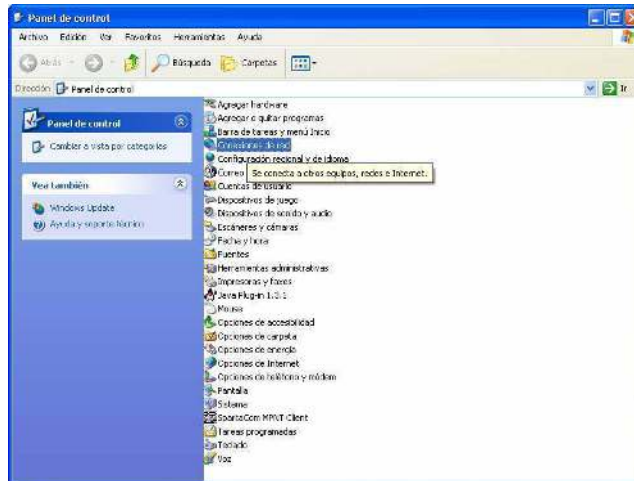


- Si las opciones "Obtener una IP automáticamente" y "Obtener la dirección del servidor DNS automáticamente" están marcadas, las dejaremos así. En caso contrario marcaremos las dos opciones.

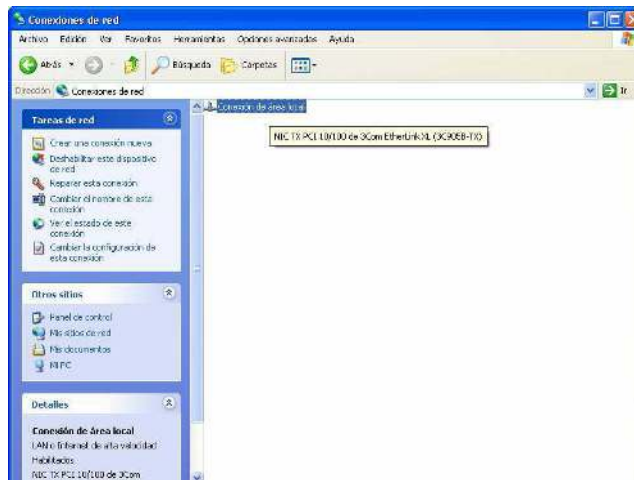


**Windows XP:**

- En el menú de *Inicio* de Windows, seleccionar la opción *Configuración* → “*Panel de control*”.
- En la carpeta “*Panel de control*”, hacer doble clic en la carpeta “*Conexiones de red*”.

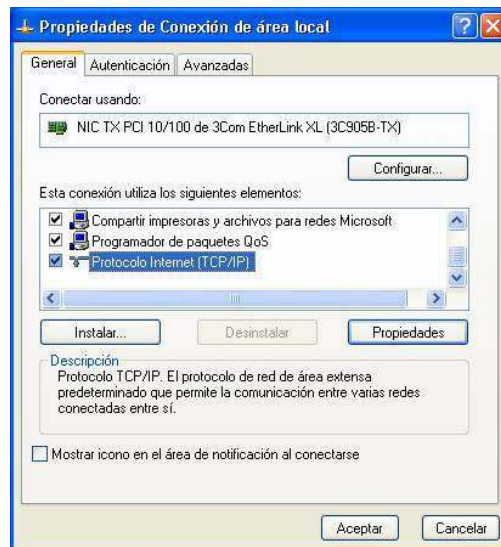


- Haremos doble clic en el icono “*Conexión de área local*” (en caso de que la conexión sea a través de cable USB, el icono se crea automáticamente al conectar el cable y desaparece al desconectarlo). En la ventana “*Estado de conexión de área local*” pincharemos el botón *Propiedades*:

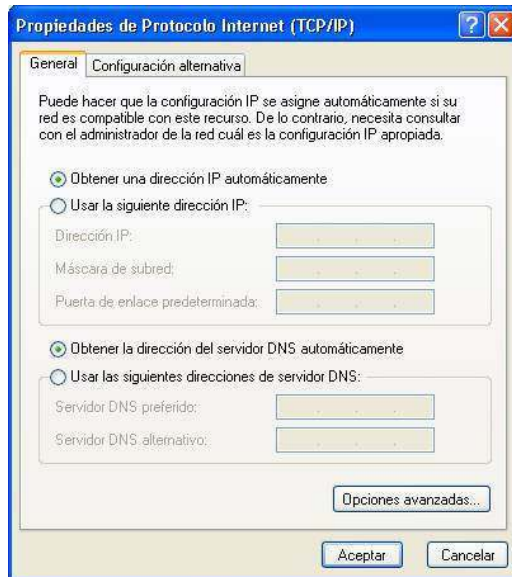




- Haremos doble clic en "Protocolo Internet (TCP/IP)".



- Si las opciones "Obtener una IP automáticamente" y "Obtener la dirección del servidor DNS automáticamente" están marcadas, las dejaremos así. En caso contrario marcaremos las dos opciones y pulsaremos *Aceptar*:





## 9. Activación de la conexión ADSL por tiempo

Si ha contratado un producto Línea Tele2 LIBRE, deberá activar la conexión ADSL, que por defecto estará desactivada. Para ello, tiene que introducir el CD y ejecutar la aplicación disponible en D:/instalarADSLtiempo.exe.

La aplicación le solicitará el usuario y contraseña que aparece en la carta de bienvenida (ver imagen).

DSL Router - Mozilla Firefox ->

File Edit View Go Bookmarks Tools Help

file:///home/devluc/Desktop/web\_502/DSL/ Go

Red Hat, Inc. Red Hat Network Support Shop Products Training

**TELE2**  
¿Por qué pagar más?

### ADSL Home Access Gateway

Conexión ADSL

Cuenta

Información de la cuenta

En esta página puede cambiar la contraseña de acceso al equipo.

Usuario:

Anterior contraseña:

Nueva contraseña:

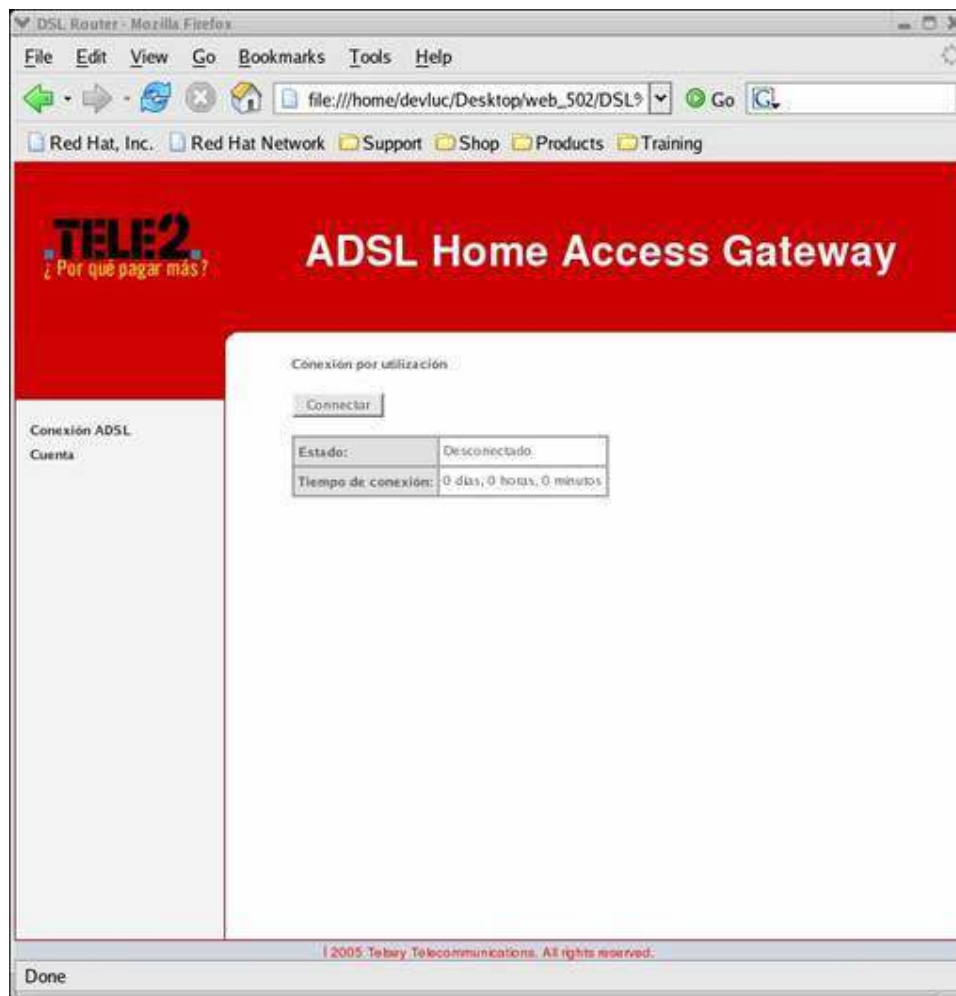
Una vez a introducir la nueva contraseña:

Done

© 2005 Tele2 Telecommunications. All rights reserved.



Se creará un acceso directo en el escritorio, que deberá utilizar para conectar y desconectar la conexión ADSL. También le indicará el estado de la conexión en cada momento (ver imagen).



Para evitar introducir el usuario y la contraseña cada vez que se conecte, marque la casilla correspondiente.

Recuerde que para utilizar su conexión ADSL debe hacer uso del icono de acceso directo instalado por la aplicación; tanto en la conexión como en la desconexión; y aunque no disponga de ordenador, para realizar y recibir llamadas, debe conectar el Router como se indica en la presente guía.



## 10. Preguntas frecuentes

### > ¿Qué es el producto Línea TELE2 de Acceso Directo?

Es la familia de productos de TELE2 que incluye un acceso a Internet (opcional según producto), una línea de teléfono y todas sus llamadas nacionales, sin depender de otros operadores.

Las ventajas principales de los productos de esta familia son:

- **Servicio global** de teléfono e Internet en un solo producto.
- **Factura única**, olvidándose por completo de la factura de Telefónica.
- **TELE2 le ofrece el mantenimiento completo** de su servicio (Servicio Técnico de Línea TELE2: 902 99 55 99).

### > ¿Seguiré dependiendo de otros operadores?

No. Ha contratado un producto de Acceso Directo con TELE2 y por lo tanto, no dependerá de ningún otro operador desde el momento en que se le active el servicio.

### > ¿Cómo será mi nueva factura de Tele2?

Junto con la primera factura recibirá una carta con una explicación detallada de la misma. **Por favor, léala atentamente.**

### > ¿Tele2 tramita la baja de mis antiguos productos con otros operadores?

No. Si tiene contratados servicios o productos con otro operador y no desea que se los sigan facturando, deberá usted solicitar la baja de los mismos.

### > No funciona la línea de teléfono. ¿Qué ocurre?

Recuerde que nuestro servicio funciona a través del equipo que le hemos enviado. Incluso para utilizar únicamente el teléfono debe tenerlo **siempre conectado** y **enchufado a la corriente eléctrica**, como se indica en la presente guía.

Por favor, revise su conexión.



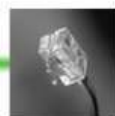
## **11. ¡¡¡Gestione usted mismo sus servicios de forma totalmente gratuita con rapidez y comodidad!!!!**

Introduciendo en nuestra página Web (<http://www.tele2.comunitel.es/>) los datos de acceso que ya le hemos facilitamos en nuestra carta de bienvenida, podrá acceder en nuestro portal On-line a los siguientes servicios:

- ✓ **Factura On-line.** Registrándose podrá consultar o descargarse sus facturas, ver el detalle de sus llamadas, cambiar sus datos bancarios o modificar su dirección, entre otros servicios.
- ✓ Conocer al instante **la evolución del alta** de su Línea Tele2.
- ✓ Gestionar y dar de Alta sus **cuentas de correo.**
- ✓ Acceder a su **correo personal** a través de la Web.
- ✓ Activar o desactivar **desvíos de su teléfono** a otros números.
- ✓ Realizar **Redireccionamiento de Puertos** en su equipo al instante.
- ✓ **Y Otros muchos servicios adicionales...**

### **Importante!!! Teléfonos de contacto:**

- ✓ Atención al Cliente: **800 760 770**
- ✓ Servicio Técnico Línea Tele2: **902 99 55 99**
- ✓ Numero de Fax: **800 760 771**



## **12. ¿Todo bajo control?**

Si no ha podido completar alguno de los pasos con éxito, antes de ponerse en contacto con nosotros compruebe lo siguiente:

**Todos los elementos necesarios en la instalación deben estar bien conectados, tal y como se indica en esta guía.**

**Siga uno a uno y hasta el final cada uno de los pasos que se le indican.**

Si después de efectuar estas comprobaciones el servicio no funciona correctamente, póngase en contacto con nuestro **Soporte Técnico** en el **902995599**.

Le recomendamos que, si nos llama, tenga el ordenador delante de usted. Así, le ayudaremos más fácilmente a solucionar sus dudas, ya que nuestros operadores le solicitarán información y le dirán que realice comprobaciones en su ordenador.

